

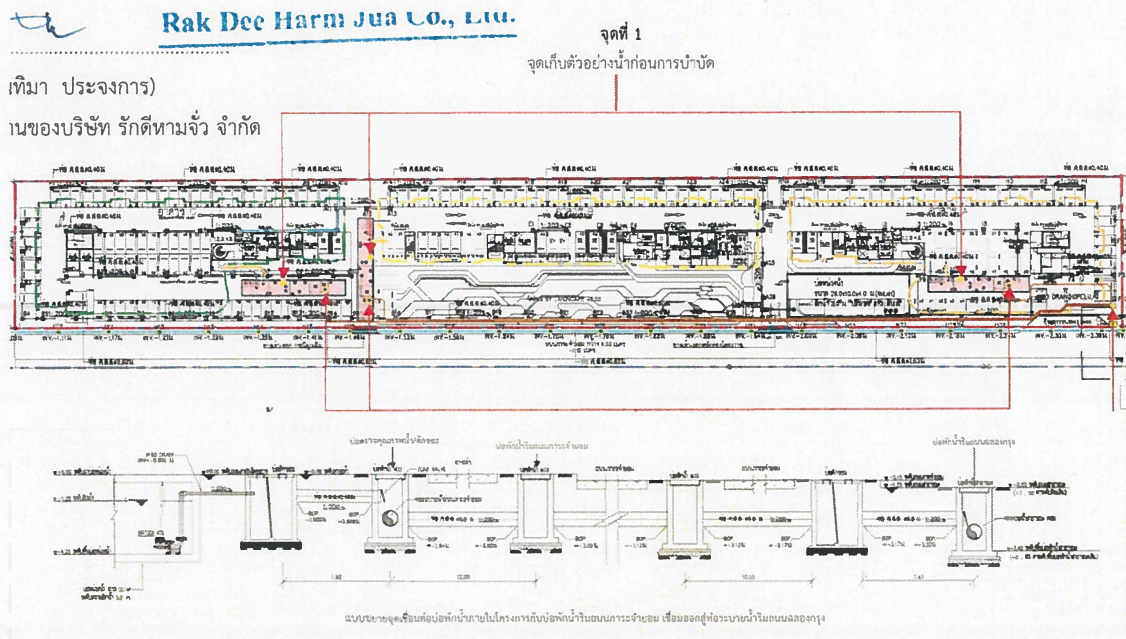
ภาคผนวกที่ 13

แบบบันทึกรายละเอียดของสถิติการทำงานของระบบบำบัดน้ำเสีย (แบบทส.1-2)

แบบ ทส. ๑

แบบบันทึกรายละเอียดของสถิติและข้อมูลซึ่งแสดงผลการทำงานของระบบบำบัดน้ำเสีย
ของแหล่งกำเนิดมลพิษ

แหล่งกำเนิดมลพิษ ตั้งอยู่เลขที่ 197 หมู่ที่ - ซอย
ถนน คลองกรุง แขวง/ตำบล ลำปาวทิว เขต/อำเภอ คลองสาน
จังหวัด กรุงเทพฯ โทรศัพท์ 093-293-4698 โทรสาร
มี นิติบุคคลอาคารชุด แอทโมซ ซีชั่น ลาดกระบัง เป็นเจ้าของหรือผู้ครอบครอง
แหล่งกำเนิดมลพิษประกอบกิจการประเภท (ก) อาคารชุด จำนวน 706 ห้องชุด
ใบอนุญาตเลขที่ (ถ้ามี) ออกให้โดย หมดอายุ
ซึ่งมีแผนผังแสดงการทำงานของระบบบำบัดน้ำเสีย ดังนี้



ได้จัดเก็บสถิติและข้อมูลแสดงผลการทำงานของระบบบำบัดน้ำเสียปรากฏตามตาราง ดังนี้

สถิติและข้อมูลที่ได้จากแหล่งกำเนิดมลพิษ															
วัน เดือน ปี	ปริมาณ การใช้ไฟฟ้า ของระบบ บำบัดน้ำเสีย (หน่วย)	ปริมาณ น้ำใช้ ในทุกลิตรของ แหล่งกำเนิดมลพิษ (ลบ.ม.)	ปริมาณน้ำเสียที่ เข้าระบบ บำบัดน้ำเสีย(ลบ. ม.)	การระบาย น้ำทิ้งจากระบบ บำบัดน้ำเสีย (ระบาย/ ไม่ระบาย)	ปริมาณ สารเคมีหรือ สารสกัด ชีวภาพที่ใช้ (ชื่อ/ปริมาณ) (ลิตรหรือกิโลกรัม) (เฉลี่ยวัน 10%)	การทำงานของระบบบำบัดน้ำเสีย							ปริมาณตะกอน ส่วนเกิน ที่เกิดขึ้นจาก ระบบบำบัด น้ำเสียที่นำไป กำจัด (ลบ.ม.)	ปัญหา อุปสรรค และแนวทาง แก้ไข	ลายมือชื่อ ผู้บันทึก
						ระบบบำบัด น้ำเสีย (ปกติ/ผิดปกติ)	เครื่องสูบน้ำ (ปกติ/ผิดปกติ)	เครื่องเติม อากาศ(ปกติ/ ผิดปกติ)	เครื่อง กวน/ ผสมน้ำ เสีย(ปกติ/ ผิดปกติ)	เครื่องกวน/ ผสมสารเคมี (ปกติ/ ผิดปกติ)	เครื่องสูบน้ำ (ปกติ/ผิดปกติ)	อื่นๆ (ระบุ) (ปกติ/ผิดปกติ)			
1/7/2568	250	52	41.6	ระบาย	-	ปกติ	ปกติ	ปกติ	-	-	ปกติ	-	-	-	
2/7/2568	259	59	47.2	ระบาย	-	ปกติ	ปกติ	ปกติ	-	-	ปกติ	-	-	-	
3/7/2568	246	43	34.4	ระบาย	-	ปกติ	ปกติ	ปกติ	-	-	ปกติ	-	-	-	
4/7/2568	305	61	48.8	ระบาย	-	ปกติ	ปกติ	ปกติ	-	-	ปกติ	-	-	-	
5/7/2568	286	34	27.2	ระบาย	-	ปกติ	ปกติ	ปกติ	-	-	ปกติ	-	-	-	
6/7/2568	273	54	43.2	ระบาย	-	ปกติ	ปกติ	ปกติ	-	-	ปกติ	-	-	-	
7/7/2568	280	57	45.6	ระบาย	-	ปกติ	ปกติ	ปกติ	-	-	ปกติ	-	-	-	
8/7/2568	265	65	52	ระบาย	-	ปกติ	ปกติ	ปกติ	-	-	ปกติ	-	-	-	
9/7/2568	264	60	48	ระบาย	-	ปกติ	ปกติ	ปกติ	-	-	ปกติ	-	-	-	
10/7/2568	-8767	71	56.8	ระบาย	-	ปกติ	ปกติ	ปกติ	-	-	ปกติ	-	-	-	
11/7/2568	9327	77	61.6	ระบาย	-	ปกติ	ปกติ	ปกติ	-	-	ปกติ	-	-	-	
12/7/2568	242	53	42.4	ระบาย	-	ปกติ	ปกติ	ปกติ	-	-	ปกติ	-	-	-	
13/7/2568	286	65	52	ระบาย	-	ปกติ	ปกติ	ปกติ	-	-	ปกติ	-	-	-	
14/7/2568	244	59	47.2	ระบาย	-	ปกติ	ปกติ	ปกติ	-	-	ปกติ	-	-	-	
15/7/2568	266	58	46.4	ระบาย	-	ปกติ	ปกติ	ปกติ	-	-	ปกติ	-	-	-	
16/7/2568	280	49	39.2	ระบาย	-	ปกติ	ปกติ	ปกติ	-	-	ปกติ	-	-	-	

สถิติและข้อมูลที่เกิดขึ้นจากแหล่งกำเนิดมลพิษ														
วัน เดือน ปี	ปริมาณ การใช้ ไฟฟ้าของ ระบบ บำบัดน้ำ เสีย (หน่วย)	ปริมาณ น้ำใช้ ในทุกกิจกรรมของ แหล่งกำเนิดมลพิษ (ลบ.ม.) (ลบ.ม.)	ปริมาณน้ำเสียที่ เข้าระบบ บำบัดน้ำเสีย(ลบ. ม.) (80%)	การระบาย น้ำทิ้งจากระบบ บำบัดน้ำเสีย(ระบาย ไม่ระบาย)	ปริมาณ สารเคมีหรือ สารสกัด ชีวภาพที่ใช้ (ชื่อ/ปริมาณ) (ลิตรหรือกิโลกรัม) (เฉลี่ยน้ำ 10%)	การทำงานของระบบบำบัดน้ำเสีย							ปริมาณตะกอน ส่วนเกิน ที่เกิดขึ้นจาก ระบบบำบัด น้ำเสียที่นำไป กำจัด (ลบ.ม.)	ปัญหา อุปสรรค และแนวทาง แก้ไข
						ระบบบำบัด น้ำเสีย (ปกติ/ผิดปกติ)	เครื่องสูบน้ำ (ปกติ/ผิดปกติ)	เครื่องเติมอากาศ (ปกติ/ผิดปกติ)	เครื่องกว/ผสม น้ำเสีย (ปกติ/ ผิดปกติ)	เครื่อง กว/ผสม สารเคมี (ปกติ/ ผิดปกติ)	เครื่องสูบน้ำ (ปกติ/ผิดปกติ)	อื่นๆ (ระบุ) (ปกติ/ผิดปกติ)		
17/7/2568	264	51	40.8	ระบาย	-	ปกติ	ปกติ	ปกติ	-	-	ปกติ	-	-	
18/7/2568	257	46	36.8	ระบาย	-	ปกติ	ปกติ	ปกติ	-	-	ปกติ	-	-	
19/7/2568	372	61	48.8	ระบาย	-	ปกติ	ปกติ	ปกติ	-	-	ปกติ	-	-	
20/7/2568	258	53	42.4	ระบาย	-	ปกติ	ปกติ	ปกติ	-	-	ปกติ	-	-	
21/7/2568	246	83	66.4	ระบาย	-	ปกติ	ปกติ	ปกติ	-	-	ปกติ	-	-	
22/7/2568	264	54	43.2	ระบาย	-	ปกติ	ปกติ	ปกติ	-	-	ปกติ	-	-	
23/7/2568	272	51	40.8	ระบาย	-	ปกติ	ปกติ	ปกติ	-	-	ปกติ	-	-	
24/7/2568	258	46	36.8	ระบาย	-	ปกติ	ปกติ	ปกติ	-	-	ปกติ	-	-	
25/7/2568	247	67	53.6	ระบาย	-	ปกติ	ปกติ	ปกติ	-	-	ปกติ	-	-	
26/7/2568	256	100	80	ระบาย	-	ปกติ	ปกติ	ปกติ	-	-	ปกติ	-	-	
27/7/2568	215	33	26.4	ระบาย	-	ปกติ	ปกติ	ปกติ	-	-	ปกติ	-	-	
28/7/2568	235	51	40.8	ระบาย	-	ปกติ	ปกติ	ปกติ	-	-	ปกติ	-	-	
29/7/2568	218	52	41.6	ระบาย	-	ปกติ	ปกติ	ปกติ	-	-	ปกติ	-	-	
30/7/2568	266	59	47.2	ระบาย	-	ปกติ	ปกติ	ปกติ	-	-	ปกติ	-	-	
31/7/2568	262	66	52.8	ระบาย	-	ปกติ	ปกติ	ปกติ	-	-	ปกติ	-	-	

หมายเหตุ

๑. ให้กรอกสถิติและข้อมูลเฉพาะในกรณีที่มีสถิติและข้อมูลนั้นๆ ในแต่ละวัน
๒. ในกรณีระบบบำบัดน้ำเสียที่มีการติดตั้งเครื่องตรวจวัดคุณภาพน้ำทั้งแบบอัตโนมัติ ให้แนบผลการตรวจวัดคุณภาพน้ำทั้งทุกวันแยกตามพารามิเตอร์ที่ตรวจวัด และทำการสรุปผลเป็นสถิติและข้อมูลรายเดือน

ขอรับรองว่ากรอกข้อมูลสถิติและข้อมูลตามตารางข้างต้นถูกต้องทุกประการ

เจ้าของหรือผู้ครอบครองแหล่งกำเนิดมลพิษ

(.....)

ผู้ควบคุมระบบบำบัดน้ำเสีย

(..... นายรุ่งอนันต์ บัญญัติสมบูรณ์))

ใบอนุญาตเลขที่ หมดอายุ

ออกให้โดย.....

..... ผู้รับจ้างให้บริการบำบัดน้ำเสีย

(.....)

ใบอนุญาตเลขที่ หมดอายุ

ออกให้โดย

รายงานสรุปผลการทำงานของระบบบำบัดน้ำเสีย

๑. ข้อมูลทั่วไป

แหล่งกำเนิดมลพิษ ตั้งอยู่เลขที่ 197 หมู่ที่ - ซอย -
 ถนน หนองกรุง แขวง/ตำบล ลำปลายทิว เขต/อำเภอ ลาดกระบัง
 จังหวัด กรุงเทพฯ โทรศัพท์ 093-293-4698 โทรสาร -
 มี นิติบุคคลอาคารชุด แอทโมซ ซีซั่น ลาดกระบัง เป็นเจ้าของหรือผู้ครอบครองแหล่งกำเนิดมลพิษ
 ประกอบกิจการประเภท (ก) อาคารชุด จำนวน 706 ห้องชุด
 ใบอนุญาตเลขที่ (ถ้ามี) ออกให้โดย หมดอายุ

ในการนี้ขอรายงานสรุปผลการทำงานของระบบบำบัดน้ำเสียของแหล่งกำเนิดมลพิษสำหรับ
 เดือน มิถุนายน พ.ศ. 2568 ตามที่ได้กำหนดในมาตรา ๘๐ แห่งพระราชบัญญัติส่งเสริม
 และรักษาคุณภาพสิ่งแวดล้อมแห่งชาติ พ.ศ. ๒๕๓๕ ในฐานะ

เจ้าของหรือผู้ครอบครองแหล่งกำเนิดมลพิษ

ผู้ควบคุมระบบบำบัดน้ำเสีย

(..... นายรุ่งอนันต์ บัญญัติสมบุญ.....)

ใบอนุญาตเลขที่ หมดอายุ

ออกให้โดย

..... ผู้รับจ้างให้บริการบำบัดน้ำเสีย

(.....)

ใบอนุญาตเลขที่ หมดอายุ

ออกให้โดย

๒. ข้อมูลเกี่ยวกับระบบบำบัดน้ำเสีย และแหล่งรองรับน้ำทิ้ง

(๑) ประเภท/ชนิดของระบบบำบัดน้ำเสีย ระบบ (Activated Sludge.)

ความสามารถในการรองรับน้ำเสียของระบบบำบัดน้ำเสีย 480 ลบ.ม./วัน

(๒) การทำงานของระบบบำบัดน้ำเสีย / แบบต่อเนื่อง 24 ชั่วโมง/วัน

แบบไม่ต่อเนื่อง (ระบุ)

(๓) อุปกรณ์และเครื่องมือที่ใช้ในระบบบำบัดน้ำเสีย / เครื่องสูบน้ำ / เครื่องเติมอากาศ

เครื่องกวน/ผสมน้ำเสีย เครื่องกวน/ผสมสารเคมี

..... / เครื่องสูบล้าง อื่น ๆ (ระบุ)

(๔) แหล่งรองรับน้ำทิ้ง (ระบุ) บ่อพักน้ำริมถนนหนองกรุง - จุดระบายน้ำลงคลองลำกอไผ่

(๕) วิธีจัดการตะกอนที่เกิดขึ้นจากระบบบำบัดน้ำเสียและวิธีการกำจัด จัดจ้างรถสูบล้างไป

ทิ้งยังระบบกำจัดตะกอน

๓. สรุปผลการทำงานของระบบบำบัดน้ำเสียเป็นรายเดือน

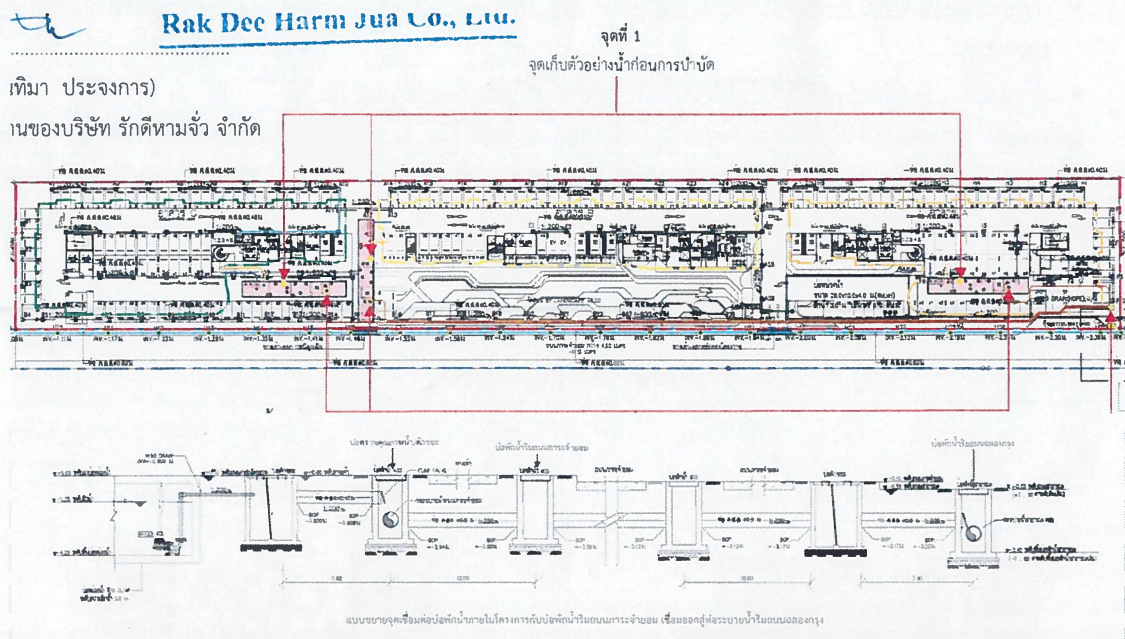
- (๑) ปริมาณการใช้ไฟฟ้าของระบบบำบัดน้ำเสีย (หน่วย) 7,934.00 หน่วย
- (๒) ปริมาณน้ำใช้ทุกกิจกรรมในแหล่งกำเนิดมลพิษ (ลบ.ม.) 1,724.00 (ลบ.ม.)
- (๓) ปริมาณน้ำเสียที่เข้าระบบบำบัดน้ำเสีย (ลบ.ม.) 1,379.20 (ลบ.ม.)
- (๔) การระบายน้ำทิ้งจากระบบบำบัดน้ำเสีย ... ระบาย
- (๕) ปริมาณสารเคมีหรือสารสกัดชีวภาพที่ใช้ (ลิตรหรือกิโลกรัม) .. -
- (๖) การทำงานของระบบบำบัดน้ำเสียและอุปกรณ์
- ระบบบำบัดน้ำเสีย / ปกติ ผิดปกติ (ระบุ)..... -
 - เครื่องสูบน้ำ / ปกติ ผิดปกติ (ระบุ)..... -
 - เครื่องเติมอากาศ / ปกติ ผิดปกติ (ระบุ)..... -
 - เครื่องกวน/ผสมน้ำเสีย ปกติ ผิดปกติ (ระบุ)..... -
 - เครื่องกวน/ผสมสารเคมี ปกติ ผิดปกติ (ระบุ)..... -
 - เครื่องสูบลำไย / ปกติ ผิดปกติ (ระบุ)..... -
 - อื่นๆ ปกติ ผิดปกติ (ระบุ)..... -
- (๗) ปริมาณตะกอนส่วนเกินจากระบบบำบัดน้ำเสียที่นำไปกำจัด (ลบ.ม.) -
- (๘) ปัญหา อุปสรรค และแนวทางแก้ไข..... -

- คำเตือน ๑. เจ้าของหรือผู้ครอบครองแหล่งกำเนิดมลพิษ ผู้ควบคุมระบบบำบัดน้ำเสีย หรือผู้รับจ้างให้บริการบำบัดน้ำเสียผู้ใดไม่จัดเก็บสถิติ ข้อมูล หรือไม่ทำบันทึกหรือรายงานตาม มาตรา ๘๐ ต้องระวางโทษจำคุกไม่เกินหนึ่งเดือน หรือปรับไม่เกินหนึ่งหมื่นบาท หรือทั้งจำ ทั้งปรับตามมาตรา ๑๐๖
๒. ผู้ควบคุมระบบบำบัดน้ำเสียหรือผู้รับจ้างให้บริการบำบัดน้ำเสียผู้ใดทำบันทึกหรือรายงานโดย แสดงข้อความอันเป็นเท็จ ต้องระวางโทษจำคุกไม่เกินหนึ่งปี หรือปรับไม่เกินหนึ่งแสน บาท หรือทั้งจำทั้งปรับตามมาตรา ๑๐๗

แบบ ทส. ๑

แบบบันทึกรายละเอียดของสถิติและข้อมูลซึ่งแสดงผลการทำงานของระบบบำบัดน้ำเสีย
ของแหล่งกำเนิดมลพิษ

แหล่งกำเนิดมลพิษ ตั้งอยู่เลขที่ 197 หมู่ที่ - ซอย -
ถนน คลองกรุง แขวง/ตำบล ลำปางทิว เขต/อำเภอ คลองสาน
จังหวัด กรุงเทพฯ โทรศัพท์ 093-293-4698 โทรสาร
มี นิติบุคคลอาคารชุด แอทโมซ ซีซั่น ลาดกระบัง เป็นเจ้าของหรือผู้ครอบครอง
แหล่งกำเนิดมลพิษประกอบกิจการประเภท (ก) อาคารชุด จำนวน 706 ห้องชุด
ใบอนุญาตเลขที่ (ถ้ามี) ออกให้โดย หมดอายุ
ซึ่งมีแผนผังแสดงการทำงานของระบบบำบัดน้ำเสีย ดังนี้



ได้จัดเก็บสถิติและข้อมูลแสดงผลการทำงานของระบบบำบัดน้ำเสียปรากฏตามตาราง ดังนี้

สถิติและข้อมูลที่ได้รับจากแหล่งกำเนิดมลพิษ														
วัน เดือน ปี	ปริมาณ การใช้ไฟฟ้า ของระบบ บำบัดน้ำเสีย (หน่วย)	ปริมาณ น้ำใช้ ในทุกกิจกรรมของ แหล่งกำเนิดมลพิษ (ลบ.ม.)	ปริมาณน้ำเสียที่ เข้าระบบ บำบัดน้ำเสีย(ลบ. ม.)	การระบาย น้ำที่จากระบบ บำบัดน้ำเสีย (ระบาย/ ไม่ระบาย)	ปริมาณ สารเคมีหรือ สารสกัด ชีวภาพที่ใช้ (ชื่อ/ปริมาณ) (ลิตรหรือกิโลกรัม) (คิดเป็น 10%)	การทำงานของระบบบำบัดน้ำเสีย						ปริมาณตะกอน ส่วนเกิน ที่เกิดขึ้นจาก ระบบบำบัด น้ำเสียที่นำไป กำจัด (ลบ.ม.)	ปัญหา อุปสรรค และแนวทาง แก้ไข	
						ระบบบำบัด น้ำเสีย (ปกติ/ผิดปกติ)	เครื่องสูบน้ำ (ปกติ/ผิดปกติ)	เครื่องเติม อากาศ/ปกติ/ ผิดปกติ	เครื่อง กวน/ ผสมน้ำ เสีย/ปกติ/ ผิดปกติ	เครื่องกวน/ ผสมสารเคมี (ปกติ/ ผิดปกติ)	เครื่องสูบลบตะกอน (ปกติ/ผิดปกติ)			อื่นๆ (ระบุ) (ปกติ/ผิดปกติ)
			(80%)											
1/8/2568	214	53	42.4	ระบาย	-	ปกติ	ปกติ	ปกติ	-	-	ปกติ	-	-	-
2/8/2568	324	57	45.6	ระบาย	-	ปกติ	ปกติ	ปกติ	-	-	ปกติ	-	-	-
3/8/2568	367	87	69.6	ระบาย	-	ปกติ	ปกติ	ปกติ	-	-	ปกติ	-	-	-
4/8/2568	250	71	56.8	ระบาย	-	ปกติ	ปกติ	ปกติ	-	-	ปกติ	-	-	-
5/8/2568	268	63	50.4	ระบาย	-	ปกติ	ปกติ	ปกติ	-	-	ปกติ	-	-	-
6/8/2568	256	62	49.6	ระบาย	-	ปกติ	ปกติ	ปกติ	-	-	ปกติ	-	-	-
7/8/2568	259	72	57.6	ระบาย	-	ปกติ	ปกติ	ปกติ	-	-	ปกติ	-	-	-
8/8/2568	271	62	49.6	ระบาย	-	ปกติ	ปกติ	ปกติ	-	-	ปกติ	-	-	-
9/8/2568	212	64	51.2	ระบาย	-	ปกติ	ปกติ	ปกติ	-	-	ปกติ	-	-	-
10/8/2568	212	65	52	ระบาย	-	ปกติ	ปกติ	ปกติ	-	-	ปกติ	-	-	-
11/8/2568	252	60	48	ระบาย	-	ปกติ	ปกติ	ปกติ	-	-	ปกติ	-	-	-
12/8/2568	249	51	40.8	ระบาย	-	ปกติ	ปกติ	ปกติ	-	-	ปกติ	-	-	-
13/8/2568	243	79	63.2	ระบาย	-	ปกติ	ปกติ	ปกติ	-	-	ปกติ	-	-	-
14/8/2568	268	60	48	ระบาย	-	ปกติ	ปกติ	ปกติ	-	-	ปกติ	-	-	-
15/8/2568	265	70	56	ระบาย	-	ปกติ	ปกติ	ปกติ	-	-	ปกติ	-	-	-
16/8/2568	281	67	53.6	ระบาย	-	ปกติ	ปกติ	ปกติ	-	-	ปกติ	-	-	-

หมายเหตุ

๑. ให้กรอกสถิติและข้อมูลเฉพาะในกรณีที่มีสถิติและข้อมูลนั้นๆ ในแต่ละวัน
๒. ในกรณีระบบบำบัดน้ำเสียที่มีการติดตั้งเครื่องตรวจวัดคุณภาพน้ำทิ้งแบบอัตโนมัติ ให้แนบผลการตรวจวัดคุณภาพน้ำทิ้งทุกวันแยกตามพารามิเตอร์ที่ตรวจวัด และทำการสรุปผลเป็นสถิติและข้อมูลรายเดือน

ขอรับรองว่าการบันทึกสถิติและข้อมูลตามตารางข้างต้นถูกต้องทุกประการ

([REDACTED]) เจ้าของหรือผู้ครอบครองแหล่งกำเนิดมลพิษ

([REDACTED])

([REDACTED]) ผู้ควบคุมระบบบำบัดน้ำเสีย

(นายรุ่งอนันต์ บุญยัติสมบูรณ์)

ใบอนุญาตเลขที่ หมดอายุ

ออกให้โดย.....

..... ผู้รับจ้างให้บริการบำบัดน้ำเสีย

(.....)

ใบอนุญาตเลขที่ หมดอายุ

ออกให้โดย

รายงานสรุปผลการทำงานของระบบบำบัดน้ำเสีย

๑. ข้อมูลทั่วไป

แหล่งกำเนิดมลพิษ ตั้งอยู่เลขที่.....197..... หมู่ที่.....-..... ซอย.....-.....
 ถนน.....ฉลองกรุง..... แขวง/ตำบล.....ลำปลาทิว..... เขต/อำเภอ.....ลาดกระบัง.....
 จังหวัด.....กรุงเทพฯ..... โทรศัพท์.....093-293-4698..... โทรสาร.....-.....
 มี.....นิติบุคคลอาคารชุด แอทโมซ ซีซั่น ลาดกระบัง.....เป็นเจ้าของหรือผู้ครอบครองแหล่งกำเนิดมลพิษ
 ประกอบกิจการประเภท.....(ก) อาคารชุด จำนวน 706 ห้องชุด.....
 ใบอนุญาตเลขที่ (ถ้ามี).....-..... ออกให้โดย.....-..... หมดอายุ.....-.....

ในการนี้ขอรายงานสรุปผลการทำงานของระบบบำบัดน้ำเสียของแหล่งกำเนิดมลพิษสำหรับ
 เดือน.....มิถุนายน.....พ.ศ.2568..... ตามที่ได้กำหนดในมาตรา ๘๐ แห่งพระราชบัญญัติส่งเสริม
 และรักษาคุณภาพสิ่งแวดล้อมแห่งชาติ พ.ศ. ๒๕๓๕ ในฐานะ

.....เจ้าของหรือผู้ครอบครองแหล่งกำเนิดมลพิษ
)
ผู้ควบคุมระบบบำบัดน้ำเสีย

(.....นายรุ่งอนันต์ บัญญัติสมบุญ.....)

ใบอนุญาตเลขที่..... หมดอายุ.....

ออกให้โดย.....

.....ผู้รับจ้างให้บริการบำบัดน้ำเสีย

(.....)

ใบอนุญาตเลขที่..... หมดอายุ.....

ออกให้โดย.....

๒. ข้อมูลเกี่ยวกับระบบบำบัดน้ำเสีย และแหล่งรองรับน้ำทิ้ง

(๑) ประเภท/ชนิดของระบบบำบัดน้ำเสีย.....ระบบ (Activated Sludge.)

ความสามารถในการรองรับน้ำเสียของระบบบำบัดน้ำเสีย.....480.....ลบ.ม./วัน

(๒) การทำงานของระบบบำบัดน้ำเสีย...../.....แบบต่อเนื่อง.....24.....ชั่วโมง/วัน

.....แบบไม่ต่อเนื่อง (ระบุ).....

(๓) อุปกรณ์และเครื่องมือที่ใช้ในระบบบำบัดน้ำเสีย...../.....เครื่องสูบน้ำ...../.....เครื่องเติมอากาศ

.....เครื่องกวน/ผสมน้ำเสีย.....เครื่องกวน/ผสมสารเคมี

...../.....เครื่องสูบละกอน.....อื่น ๆ (ระบุ).....

(๔) แหล่งรองรับน้ำทิ้ง (ระบุ).....บ่อพักน้ำริมถนนฉลองกรุง - จุดระบายน้ำลงคลองลำก่อไฟ

(๕) วิธีจัดการตะกอนที่เกิดขึ้นจากระบบบำบัดน้ำเสียและวิธีการกำจัด.....จัดจ้างรถสูบละกอนไป

ทิ้งยังระบบกำจัดตะกอน.....

๓. สรุปผลการทำงานของระบบบำบัดน้ำเสียเป็นรายเดือน

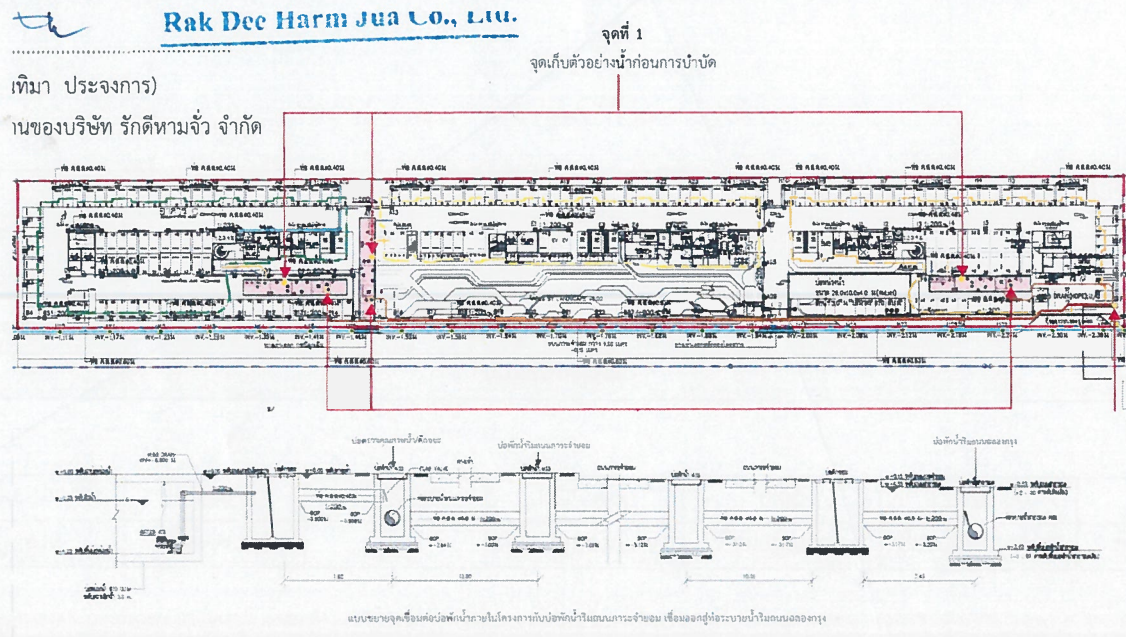
- (๑) ปริมาณการใช้ไฟฟ้าของระบบบำบัดน้ำเสีย (หน่วย) 7,909.00 หน่วย
- (๒) ปริมาณน้ำใช้ทุกกิจกรรมในแหล่งกำเนิดมลพิษ (ลบ.ม.) 1,724.00 (ลบ.ม.)
- (๓) ปริมาณน้ำเสียที่เข้าระบบบำบัดน้ำเสีย (ลบ.ม.) 1,379.20 (ลบ.ม.)
- (๔) การระบายน้ำทิ้งจากระบบบำบัดน้ำเสีย ... ระบาย
- (๕) ปริมาณสารเคมีหรือสารสกัดชีวภาพที่ใช้ (ลิตรหรือกิโลกรัม)
- (๖) การทำงานของระบบบำบัดน้ำเสียและอุปกรณ์
- ระบบบำบัดน้ำเสีย / ปกติ ผิดปกติ (ระบุ)
 - เครื่องสูบน้ำ / ปกติ ผิดปกติ (ระบุ)
 - เครื่องเติมอากาศ / ปกติ ผิดปกติ (ระบุ)
 - เครื่องกวน/ผสมน้ำเสีย ปกติ ผิดปกติ (ระบุ)
 - เครื่องกวน/ผสมสารเคมี ปกติ ผิดปกติ (ระบุ)
 - เครื่องสูบลตะกอน / ปกติ ผิดปกติ (ระบุ)
 - อื่นๆ ปกติ ผิดปกติ (ระบุ)
- (๗) ปริมาณตะกอนส่วนเกินจากระบบบำบัดน้ำเสียที่นำไปกำจัด (ลบ.ม.)
- (๘) ปัญหา อุปสรรค และแนวทางแก้ไข

- คำเตือน ๑. เจ้าของหรือผู้ครอบครองแหล่งกำเนิดมลพิษ ผู้ควบคุมระบบบำบัดน้ำเสีย หรือผู้รับจ้างให้บริการบำบัดน้ำเสียผู้ใดไม่จัดเก็บสถิติ ข้อมูล หรือไม่ทำบันทึกหรือรายงานตาม มาตรา ๘๐ ต้องระวางโทษจำคุกไม่เกินหนึ่งเดือน หรือปรับไม่เกินหนึ่งหมื่นบาท หรือทั้งจำ ทั้งปรับตามมาตรา ๑๐๖
๒. ผู้ควบคุมระบบบำบัดน้ำเสียหรือผู้รับจ้างให้บริการบำบัดน้ำเสียผู้ใดทำบันทึกหรือรายงานโดย แสดงข้อความอันเป็นเท็จ ต้องระวางโทษจำคุกไม่เกินหนึ่งปี หรือปรับไม่เกินหนึ่งแสน บาท หรือทั้งจำทั้งปรับตามมาตรา ๑๐๗

แบบ ทส. ๑

แบบบันทึกรายละเอียดของสถิติและข้อมูลซึ่งแสดงผลการทำงานของระบบบำบัดน้ำเสีย
ของแหล่งกำเนิดมลพิษ

แหล่งกำเนิดมลพิษ ตั้งอยู่เลขที่ 197 หมู่ที่ ซอย
ถนน คลองกรุง แขวง/ตำบล ลำปลาทิว เขต/อำเภอ คลองสาน
จังหวัด กรุงเทพฯ โทรศัพท์ 093-293-4698 โทรสาร
มี นิติบุคคลอาคารชุด แอทโมส ซีซั่น ลาดกระบัง เป็นเจ้าของหรือผู้ครอบครอง
แหล่งกำเนิดมลพิษประกอบกิจการประเภท (ก) อาคารชุด จำนวน 706 ห้องชุด
ใบอนุญาตเลขที่ (ถ้ามี) ออกให้โดย หมดยุ
ซึ่งมีแผนผังแสดงการทำงานของระบบบำบัดน้ำเสีย ดังนี้



ได้จัดเก็บสถิติและข้อมูลแสดงผลการทำงานของระบบบำบัดน้ำเสียปรากฏตามตาราง ดังนี้

สถิติและข้อมูลที่ได้จากแหล่งกำเนิดมลพิษ													
วัน เดือน ปี	ปริมาณ การใช้ไฟฟ้า ของระบบ บำบัดน้ำเสีย (หน่วย)	ปริมาณ น้ำใช้ ในทุกระยะของ แหล่งกำเนิดมลพิษ (ลบ.ม.)	ปริมาณน้ำเสียที่ เข้าระบบ บำบัดน้ำเสีย(ลบ. ม.) (80%)	การระบาย น้ำทิ้งจากระบบ บำบัดน้ำเสีย (ระบาย/ ไม่ระบาย)	ปริมาณ สารเคมีหรือ สารสกัด ชีวภาพที่ใช้ (ชื่อ/ปริมาณ) (ลิตรหรือกิโลกรัม) (คิดเป็น 10%)	การทำงานของระบบบำบัดน้ำเสีย						ปริมาณตะกอน ส่วนเกิน ที่เกิดขึ้นจาก ระบบบำบัด น้ำเสียที่นำไป กำจัด (ลบ.ม.)	ปัญหา อุปสรรค และแนวทาง แก้ไข
						ระบบบำบัด น้ำเสีย (ปกติ/ผิดปกติ)	เครื่องสูบน้ำ (ปกติ/ผิดปกติ)	อากาศ(ปกติ/ ผิดปกติ)	เครื่อง ผสมน้ำ เสีย(ปกติ/ ผิดปกติ)	เครื่องกว/ ผสมสารเคมี (ปกติ/ ผิดปกติ)	เครื่องสูบน้ำ (ปกติ/ผิดปกติ)		
1/9/2568	268	90	72	ระบาย	-	ปกติ	ปกติ	ปกติ	-	-	ปกติ	-	-
2/9/2568	257	98	70.4	ระบาย	-	ปกติ	ปกติ	ปกติ	-	-	ปกติ	-	-
3/9/2568	263	96	28.8	ระบาย	-	ปกติ	ปกติ	ปกติ	-	-	ปกติ	-	-
4/9/2568	266	37	29.6	ระบาย	-	ปกติ	ปกติ	ปกติ	-	-	ปกติ	-	-
5/9/2568	263	44	35.2	ระบาย	-	ปกติ	ปกติ	ปกติ	-	-	ปกติ	-	-
6/9/2568	265	35	28	ระบาย	-	ปกติ	ปกติ	ปกติ	-	-	ปกติ	-	-
7/9/2568	259	38	30.4	ระบาย	-	ปกติ	ปกติ	ปกติ	-	-	ปกติ	-	-
8/9/2568	269	156	124.8	ระบาย	-	ปกติ	ปกติ	ปกติ	-	-	ปกติ	-	-
9/9/2568	268	53	42.4	ระบาย	-	ปกติ	ปกติ	ปกติ	-	-	ปกติ	-	-
10/9/2568	242	58	46.4	ระบาย	-	ปกติ	ปกติ	ปกติ	-	-	ปกติ	-	-
11/9/2568	255	49	39.2	ระบาย	-	ปกติ	ปกติ	ปกติ	-	-	ปกติ	-	-
12/9/2568	273	41	32.8	ระบาย	-	ปกติ	ปกติ	ปกติ	-	-	ปกติ	-	-
13/9/2568	288	51	40.8	ระบาย	-	ปกติ	ปกติ	ปกติ	-	-	ปกติ	-	-
14/9/2568	262	75	60	ระบาย	-	ปกติ	ปกติ	ปกติ	-	-	ปกติ	-	-
15/9/2568	249	59	47.2	ระบาย	-	ปกติ	ปกติ	ปกติ	-	-	ปกติ	-	-
16/9/2568	267	52	41.6	ระบาย	-	ปกติ	ปกติ	ปกติ	-	-	ปกติ	-	-

สถิติและข้อมูลที่ได้จากแหล่งกำเนิดมลพิษ														
วัน เดือน ปี	ปริมาณ การใช้ ไฟฟ้าของ ระบบ บำบัดน้ำ เสีย (หน่วย)	ปริมาณ น้ำใช้ ในกิจกรรมของ แหล่งกำเนิดมลพิษ (ลบ.ม.)	ปริมาณน้ำเสียที่ เข้าระบบ บำบัดน้ำเสีย(ลบ. ม.)	การระบาย น้ำทิ้งจากระบบ บำบัดน้ำเสีย(ระบาย ไม่ระบาย)	ปริมาณ สารเคมีหรือ สารสกัด ชีวภาพที่ใช้ (ชื่อ/ปริมาณ) (ลิตรหรือกิโลกรัม) (ขอรับ 10%)	การทำงานของระบบบำบัดน้ำเสีย						ปริมาณตะกอน ส่วนเกิน ที่เกิดขึ้นจาก ระบบบำบัด น้ำเสียที่นำไป กำจัด (ลบ.ม.)	ปัญหา อุปสรรค และแนวทาง แก้ไข	ลายมือชื่อ ผู้บันทึก
						ระบบบำบัด น้ำเสีย (ปกติ/ผิดปกติ)	เครื่องสูบน้ำ (ปกติ/ผิดปกติ)	เครื่องเติมอากาศ (ปกติ/ผิดปกติ)	เครื่องทรวน/ ผสมน้ำเสีย (ปกติ/ ผิดปกติ)	เครื่อง ทรวน/ ผสม สารเคมี (ปกติ/ ผิดปกติ)	เครื่องสูบลบตะกอน (ปกติ/ผิดปกติ)			
17/9/2568	283	44	35.2	ระบาย	-	ปกติ	ปกติ	ปกติ	-	-	ปกติ	-	-	
18/9/2568	261	71	56.6	ระบาย	-	ปกติ	ปกติ	ปกติ	-	-	ปกติ	-	-	
19/9/2568	278	52	41.6	ระบาย	-	ปกติ	ปกติ	ปกติ	-	-	ปกติ	-	-	
20/9/2568	270	57	45.6	ระบาย	-	ปกติ	ปกติ	ปกติ	-	-	ปกติ	-	-	
21/9/2568	234	52	41.6	ระบาย	-	ปกติ	ปกติ	ปกติ	-	-	ปกติ	-	-	
22/9/2568	260	71	56.8	ระบาย	-	ปกติ	ปกติ	ปกติ	-	-	ปกติ	-	-	
23/9/2568	286	56	44.8	ระบาย	-	ปกติ	ปกติ	ปกติ	-	-	ปกติ	-	-	
24/9/2568	257	75	60	ระบาย	-	ปกติ	ปกติ	ปกติ	-	-	ปกติ	-	-	
25/9/2568	292	66	52.4	ระบาย	-	ปกติ	ปกติ	ปกติ	-	-	ปกติ	-	-	
26/9/2568	260	37	29.6	ระบาย	-	ปกติ	ปกติ	ปกติ	-	-	ปกติ	-	-	
27/9/2568	261	105	84	ระบาย	-	ปกติ	ปกติ	ปกติ	-	-	ปกติ	-	-	
28/9/2568	294	56	46.4	ระบาย	-	ปกติ	ปกติ	ปกติ	-	-	ปกติ	-	-	
29/9/2568	272	58	46.4	ระบาย	-	ปกติ	ปกติ	ปกติ	-	-	ปกติ	-	-	
30/9/2568	274	65	52	ระบาย	-	ปกติ	ปกติ	ปกติ	-	-	ปกติ	-	-	

หมายเหตุ

๑. ให้กรอกสถิติและข้อมูลเฉพาะในกรณีที่มีสถิติและข้อมูลนั้นๆ ในแต่ละวัน
๒. ในกรณีระบบบำบัดน้ำเสียที่มีการติดตั้งเครื่องตรวจวัดคุณภาพน้ำทั้งแบบอัตโนมัติ ให้แนบผลการตรวจวัดคุณภาพน้ำทั้งทุกวันแยกตามพารามิเตอร์ที่ตรวจวัด และทำการสรุปผลเป็นสถิติและข้อมูลรายเดือน

ขอรับรองว่าการบันทึกสถิติและข้อมูลตามตารางข้างต้นถูกต้องทุกประการ

([REDACTED])
[REDACTED] เจ้าของหรือผู้ครอบครองแหล่งกำเนิดมลพิษ

([REDACTED]) ผู้ควบคุมระบบบำบัดน้ำเสีย

(.....นายรุ่งอนันต์ บัญญัติสมบุรณ์.....)

ใบอนุญาตเลขที่ หมดอายุ

ออกให้โดย.....

..... ผู้รับจ้างให้บริการบำบัดน้ำเสีย

(.....)

ใบอนุญาตเลขที่ หมดอายุ

ออกให้โดย

รายงานสรุปผลการทำงานของระบบบำบัดน้ำเสีย

๑. ข้อมูลทั่วไป

แหล่งกำเนิดมลพิษ ตั้งอยู่เลขที่ 197 หมู่ที่ - ซอย -
 ถนน อดองกรุง แขวง/ตำบล ลำปลาทิว เขต/อำเภอ ลาดกระบัง
 จังหวัด กรุงเทพฯ โทรศัพท์ 093-293-4698 โทรสาร -
 มี.....นิติบุคคลอาคารชุด แอทโมซ ซีชั่น ลาดกระบัง.....เป็นเจ้าของหรือผู้ครอบครองแหล่งกำเนิดมลพิษ
 ประกอบกิจการประเภท.....(ก) อาคารชุด จำนวน 706 ห้องชุด.....
 ใบอนุญาตเลขที่ (ถ้ามี).....ออกให้โดย.....หมดอายุ.....

ในการนี้ขอรายงานสรุปผลการทำงานของระบบบำบัดน้ำเสียของแหล่งกำเนิดมลพิษสำหรับ
 เดือน มิถุนายน พ.ศ. 2568 ตามที่ได้กำหนดในมาตรา ๘๐ แห่งพระราชบัญญัติส่งเสริม
 และรักษาคุณภาพสิ่งแวดล้อมแห่งชาติ พ.ศ. ๒๕๓๕ ในฐานะ

(.....) เจ้าของหรือผู้ครอบครองแหล่งกำเนิดมลพิษ
 (.....)
ผู้ควบคุมระบบบำบัดน้ำเสีย

(.....นายรุ่งอนันต์ บุญยัติสมบุญ.....)

ใบอนุญาตเลขที่.....หมดอายุ.....

ออกให้โดย.....

.....ผู้รับจ้างให้บริการบำบัดน้ำเสีย

(.....)

ใบอนุญาตเลขที่.....หมดอายุ.....

ออกให้โดย.....

๒. ข้อมูลเกี่ยวกับระบบบำบัดน้ำเสีย และแหล่งรองรับน้ำทิ้ง

- (๑) ประเภท/ชนิดของระบบบำบัดน้ำเสีย.....ระบบ (Activated Sludge.)
 ความสามารถในการรองรับน้ำเสียของระบบบำบัดน้ำเสีย.....480...ลบ.ม./วัน
- (๒) การทำงานของระบบบำบัดน้ำเสีย / แบบต่อเนื่อง.....24.....ชั่วโมง/วัน
 แบบไม่ต่อเนื่อง (ระบุ).....
- (๓) อุปกรณ์และเครื่องมือที่ใช้ในระบบบำบัดน้ำเสีย / เครื่องสูบน้ำ / เครื่องเติมอากาศ
 เครื่องกวน/ผสมน้ำเสีย เครื่องกวน/ผสมสารเคมี
 / เครื่องสูบลาก่อน อื่น ๆ (ระบุ).....
- (๔) แหล่งรองรับน้ำทิ้ง (ระบุ).....บ่อพักน้ำริมถนนอดองกรุง - จุดระบายน้ำลงคลองลำกอไผ่...
- (๕) วิธีจัดการตะกอนที่เกิดขึ้นจากระบบบำบัดน้ำเสียและวิธีการกำจัด.....จัดจ้างรถสูบลาก่อนไป
 ทิ้งยังระบบกำจัดตะกอน.....

๓. สรุปผลการทำงานของระบบบำบัดน้ำเสียเป็นรายเดือน

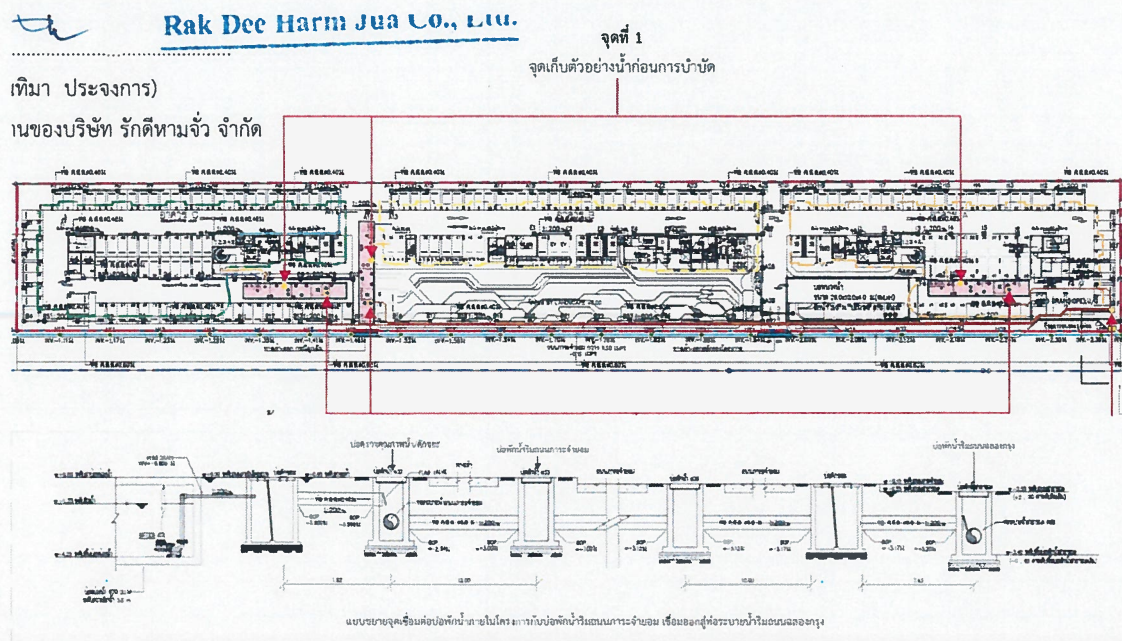
- (๑) ปริมาณการใช้ไฟฟ้าของระบบบำบัดน้ำเสีย (หน่วย) 7,990.00 หน่วย.....
- (๒) ปริมาณน้ำใช้ทุกกิจกรรมในแหล่งกำเนิดมลพิษ (ลบ.ม.) 1,779.00 (ลบ.ม.).....
- (๓) ปริมาณน้ำเสียที่เข้าระบบบำบัดน้ำเสีย (ลบ.ม.)..... 1,423.20 (ลบ.ม.).....
- (๔) การระบายน้ำทิ้งจากระบบบำบัดน้ำเสีย ... ระบาย.....
- (๕) ปริมาณสารเคมีหรือสารสกัดชีวภาพที่ใช้ (ลิตรหรือกิโลกรัม) -.....
- (๖) การทำงานของระบบบำบัดน้ำเสียและอุปกรณ์
- ระบบบำบัดน้ำเสีย / ปกติ ผิดปกติ (ระบุ).....
 - เครื่องสูบน้ำ / ปกติ ผิดปกติ (ระบุ).....
 - เครื่องเติมอากาศ / ปกติ ผิดปกติ (ระบุ).....
 - เครื่องกวน/ผสมน้ำเสีย ปกติ ผิดปกติ (ระบุ).....
 - เครื่องกวน/ผสมสารเคมี ปกติ ผิดปกติ (ระบุ).....
 - เครื่องสูบลำไย / ปกติ ผิดปกติ (ระบุ).....
 - อื่นๆ ปกติ ผิดปกติ (ระบุ).....
- (๗) ปริมาณตะกอนส่วนเกินจากระบบบำบัดน้ำเสียที่นำไปกำจัด (ลบ.ม.) -.....
- (๘) ปัญหา อุปสรรค และแนวทางแก้ไข.....

- คำเตือน ๑. เจ้าของหรือผู้ครอบครองแหล่งกำเนิดมลพิษ ผู้ควบคุมระบบบำบัดน้ำเสีย หรือผู้รับจ้าง ให้บริการบำบัดน้ำเสียผู้ใดไม่จัดเก็บสถิติ ข้อมูล หรือไม่ทำบันทึกหรือรายงานตาม มาตรา ๔๐ ต้องระวางโทษจำคุกไม่เกินหนึ่งเดือน หรือปรับไม่เกินหนึ่งหมื่นบาท หรือทั้งจำ ทั้งปรับตามมาตรา ๑๐๖
๒. ผู้ควบคุมระบบบำบัดน้ำเสียหรือผู้รับจ้างให้บริการบำบัดน้ำเสียผู้ใดทำบันทึกหรือรายงานโดย แสดงข้อความอันเป็นเท็จ ต้องระวางโทษจำคุกไม่เกินหนึ่งปี หรือปรับไม่เกินหนึ่งแสน บาท หรือทั้งจำทั้งปรับตามมาตรา ๑๐๗

แบบ ทส. ๑

แบบบันทึกรายละเอียดของสถิติและข้อมูลซึ่งแสดงผลการทำงานของระบบบำบัดน้ำเสีย ของแหล่งกำเนิดมลพิษ

แหล่งกำเนิดมลพิษ ตั้งอยู่เลขที่ 197 หมู่ที่ ซอย
ถนน คลองกรุง แขวง/ตำบล ลำปลาทิว เขต/อำเภอ คลองสาน
จังหวัด กรุงเทพฯ โทรศัพท์ 093-293-4698 โทรสาร
มี นิติบุคคลอาคารชุด แอทโมซ ซีซั่น ลาดกระบัง เป็นเจ้าของหรือผู้ครอบครอง
แหล่งกำเนิดมลพิษประกอบกิจการประเภท (ก) อาคารชุด จำนวน 706 ห้องชุด
ใบอนุญาตเลขที่ (ถ้ามี) ออกให้โดย หมุดอายุ
ซึ่งมีแผนผังแสดงการทำงานของระบบบำบัดน้ำเสีย ดังนี้



ได้จัดเก็บสถิติและข้อมูลแสดงผลการทำงานของระบบบำบัดน้ำเสียปรากฏตามตาราง ดังนี้

สถิติและข้อมูลที่ได้รับจากแหล่งกำเนิดมลพิษ														
วัน เดือน ปี	ปริมาณ การใช้ไฟฟ้า ของระบบ บำบัดน้ำเสีย (หน่วย)	ปริมาณ น้ำใช้ ในทุกระยะของ แหล่งกำเนิดมลพิษ (ลบ.ม.) (ลบ.ม.)	ปริมาณน้ำเสียที่ เข้าระบบ บำบัดน้ำเสีย(ลบ. ม.) (50%)	การระบาย น้ำทิ้งจากระบบ บำบัดน้ำเสีย (ระบาย/ ไม่ระบาย)	ปริมาณ สารเคมีหรือ สารสกัด ชีวภาพที่ใช้ (ชื่อ/ปริมาณ) (ลิตรหรือกิโลกรัม) (คลอรีน 10%)	การทำงานของระบบบำบัดน้ำเสีย							ปริมาณตะกอน ส่วนเกิน ที่เกิดขึ้นจาก ระบบบำบัดน้ำ เสียที่นำไป กำจัด (ลบ.ม.)	ปัญหา อุปสรรค และแนวทาง แก้ไข
						ระบบบำบัด น้ำเสีย (ปกติ/ผิดปกติ)	เครื่องสูบน้ำ (ปกติ/ผิดปกติ)	เครื่องเติม อากาศ(ปกติ/ ผิดปกติ)	เครื่อง ผสมน้ำ เสีย(ปกติ/ ผิดปกติ) ผิดปกติ)	เครื่องทวน/ ผสมสารเคมี (ปกติ/ ผิดปกติ)	เครื่องสูบตะกอน (ปกติ/ผิดปกติ)	อื่นๆ (ระบุ) (ปกติ/ผิดปกติ)		
1/10/2568	257	52	41.6	ร.บ.ย	-	ปกติ	ปกติ	ปกติ	-	-	ปกติ	-	-	-
2/10/2568	296	75	60	ร.บ.ย	-	ปกติ	ปกติ	ปกติ	-	-	ปกติ	-	-	-
3/10/2568	250	66	52.8	ร.บ.ย	-	ปกติ	ปกติ	ปกติ	-	-	ปกติ	-	-	-
4/10/2568	271	55	44	ร.บ.ย	-	ปกติ	ปกติ	ปกติ	-	-	ปกติ	-	-	-
5/10/2568	252	60	48	ร.บ.ย	-	ปกติ	ปกติ	ปกติ	-	-	ปกติ	-	-	-
6/10/2568	267	78	62.4	ร.บ.ย	-	ปกติ	ปกติ	ปกติ	-	-	ปกติ	-	-	-
7/10/2568	257	56	46.4	ร.บ.ย	-	ปกติ	ปกติ	ปกติ	-	-	ปกติ	-	-	-
8/10/2568	266	59	47.2	ร.บ.ย	-	ปกติ	ปกติ	ปกติ	-	-	ปกติ	-	-	-
9/10/2568	288	61	48.8	ร.บ.ย	-	ปกติ	ปกติ	ปกติ	-	-	ปกติ	-	-	-
10/10/2568	256	63	50.4	ร.บ.ย	-	ปกติ	ปกติ	ปกติ	-	-	ปกติ	-	-	-
11/10/2568	252	59	47.2	ร.บ.ย	-	ปกติ	ปกติ	ปกติ	-	-	ปกติ	-	-	-
12/10/2568	256	61	48.8	ร.บ.ย	-	ปกติ	ปกติ	ปกติ	-	-	ปกติ	-	-	-
13/10/2568	271	52	41.6	ร.บ.ย	-	ปกติ	ปกติ	ปกติ	-	-	ปกติ	-	-	-
14/10/2568	261	57	45.6	ร.บ.ย	-	ปกติ	ปกติ	ปกติ	-	-	ปกติ	-	-	-
15/10/2568	276	61	48.8	ร.บ.ย	-	ปกติ	ปกติ	ปกติ	-	-	ปกติ	-	-	-
16/10/2568	283	50	40	ร.บ.ย	-	ปกติ	ปกติ	ปกติ	-	-	ปกติ	-	-	-

สถิติและข้อมูลที่ได้รับจากแหล่งกำเนิดมลพิษ												
วัน เดือน ปี	ปริมาณ การใช้ ไฟฟ้าของ ระบบ บำบัดน้ำ เสีย (หน่วย)	ปริมาณ น้ำใช้ ในทากิจการของ แหล่งกำเนิดมลพิษ (ลบ.ม.)	ปริมาณน้ำเสียที่ เข้าระบบ บำบัดน้ำเสีย(ลบ. ม.)	การระบาย น้ำทิ้งจากระบบ บำบัดน้ำเสีย(ระบาย ไม่ระบาย)	ปริมาณ สารเคมีหรือ สารสกัด ชีวภาพที่ใช้ (ชื่อ/ปริมาณ) (ลิตรหรือกิโลกรัม) (ต่อวันน้ำ10%)	การทำงานของระบบบำบัดน้ำเสีย						ปริมาณตะกอน ส่วนเกิน ที่เกิดขึ้นจาก ระบบบำบัด น้ำเสียที่นำไป กำจัด (ลบ.ม.)
						ระบบบำบัด น้ำเสีย (ปกติ/ผิดปกติ)	เครื่องสูบน้ำ (ปกติ/ผิดปกติ)	เครื่องเติมอากาศ (ปกติ/ผิดปกติ)	เครื่องกวน/ ผสมน้ำเสีย (ปกติ/ ผิดปกติ)	เครื่อง กวน/ ผสม สารเคมี (ปกติ/ ผิดปกติ)	เครื่องสูบลบตะกอน (ปกติ/ผิดปกติ)	อื่นๆ (ระบุ) (ปกติ/ผิดปกติ)
17/10/2568	251	61	48.8	ระบาย	-	ปกติ	ปกติ	ปกติ	-	-	ปกติ	-
18/10/2568	244	51	40.8	ระบาย	-	ปกติ	ปกติ	ปกติ	-	-	ปกติ	-
19/10/2568	279	66	52.8	ระบาย	-	ปกติ	ปกติ	ปกติ	-	-	ปกติ	-
20/10/2568	257	61	48.8	ระบาย	-	ปกติ	ปกติ	ปกติ	-	-	ปกติ	-
21/10/2568	301	76	60.8	ระบาย	-	ปกติ	ปกติ	ปกติ	-	-	ปกติ	-
22/10/2568	305	64	51.2	ระบาย	-	ปกติ	ปกติ	ปกติ	-	-	ปกติ	-
23/10/2568	310	77	63.2	ระบาย	-	ปกติ	ปกติ	ปกติ	-	-	ปกติ	-
24/10/2568	212	66	52.8	ระบาย	-	ปกติ	ปกติ	ปกติ	-	-	ปกติ	-
25/10/2568	301	74	54.2	ระบาย	-	ปกติ	ปกติ	ปกติ	-	-	ปกติ	-
26/10/2568	246	79	76	ระบาย	-	ปกติ	ปกติ	ปกติ	-	-	ปกติ	-
27/10/2568	273	76	60.8	ระบาย	-	ปกติ	ปกติ	ปกติ	-	-	ปกติ	-
28/10/2568	251	71	56.8	ระบาย	-	ปกติ	ปกติ	ปกติ	-	-	ปกติ	-
29/10/2568	266	74	59.2	ระบาย	-	ปกติ	ปกติ	ปกติ	-	-	ปกติ	-
30/10/2568	247	83	66.4	ระบาย	-	ปกติ	ปกติ	ปกติ	-	-	ปกติ	-
31/10/2568	261	69	55.2	ระบาย	-	ปกติ	ปกติ	ปกติ	-	-	ปกติ	-

หมายเหตุ

๑. ให้กรอกสถิติและข้อมูลเฉพาะในกรณีที่มีสถิติและข้อมูลนั้นๆ ในแต่ละวัน
๒. ในกรณีระบบบำบัดน้ำเสียที่มีการติดตั้งเครื่องตรวจวัดคุณภาพน้ำทิ้งแบบอัตโนมัติ ให้แนบผลการตรวจวัดคุณภาพน้ำทิ้งทุกวันแยกตามพารามิเตอร์ที่ตรวจวัด และทำการสรุปผลเป็นสถิติและข้อมูลรายเดือน

ขอรับรองว่ากรณที่กสถิติและข้อมูลตามตารางข้างต้นถูกต้องทุกประการ

(.....) เจ้าของหรือผู้ครอบครองแหล่งกำเนิดมลพิษ

(.....)

(.....) ผู้ควบคุมระบบบำบัดน้ำเสีย

(..... นายรุ่งอนันต์ ปัญญาติสมบุญ.....)

ใบอนุญาตเลขที่ หมดอายุ

ออกให้โดย.....

..... ผู้รับจ้างให้บริการบำบัดน้ำเสีย

(.....)

ใบอนุญาตเลขที่ หมดอายุ

ออกให้โดย

รายงานสรุปผลการทำงานของระบบบำบัดน้ำเสีย

ชื่อแหล่งกำเนิดมลพิษ : นิติบุคคลอาคารชุด แอทโมซ ซีชั่น ลาดกระบัง

แหล่งกำเนิดมลพิษ ตั้งอยู่เลขที่ : 197

หมู่ที่ : -

ซอย : -

ถนน : ฉลองกรุง

แขวง/ตำบล : ลำปลายทิว

เขต/ตำบล : เขตลาดกระบัง

จังหวัด : กรุงเทพมหานคร

โทรศัพท์ : 0932934698

โทรสาร : 0932934928

มี : เป็นเจ้าของหรือผู้ครอบครองแหล่งกำเนิดมลพิษ

ประกอบกิจการประเภท : อาคารชุด

ประเภทย่อย : ประเภท ก ตั้งแต่ 500 ห้องขึ้นไป

จำนวนห้อง : 706

สังกัด : เอกชน

ใบอนุญาตเลขที่ (ถ้ามี) :

ออกให้โดย :

หมดอายุ : วว/ดต/ปปปป

ในการนี้ ขอรายงานสรุปผลการทำงานของระบบบำบัดน้ำเสีย ของแหล่งกำเนิดมลพิษสำหรับ เดือน ตุลาคม พ.ศ. 2568

ตามที่ได้กำหนดในมาตรา 80 แห่งพระราชบัญญัติส่งเสริมและรักษาคุณภาพสิ่งแวดล้อมแห่งชาติ พ.ศ. 2535 ในฐานะ

ลงชื่อ นางสาวสุรรา บรรเดาะ เจ้าของหรือผู้ครอบครองแหล่งกำเนิดมลพิษ

ลงชื่อ _____ ผู้ควบคุมระบบบำบัดน้ำเสีย

ใบอนุญาตเลขที่ _____ หมดอายุ _____

ออกให้โดย _____

ลงชื่อ _____ ผู้รับจ้างให้บริการบำบัดน้ำเสีย

ใบอนุญาตเลขที่ _____ หมดอายุ _____

ออกให้โดย _____

ข้อมูลเกี่ยวกับระบบน้ำเสีย และแหล่งรองรับน้ำทิ้ง

(1) ประเภท / ชนิดของระบบบำบัดน้ำเสีย

ความสามารถในการบำบัดน้ำเสีย

1. ระบบบำบัดน้ำเสียแบบแอกทิเวตเต็ดสลัดจ์ (Activated Sludge Process)

480.00 ลบ.ม./วัน

(2) การทำงานของระบบบำบัดน้ำเสีย

[X] แบบต่อเนื่อง 24 ชั่วโมง/วัน

[] แบบไม่ต่อเนื่อง (ระบุ)

(3) อุปกรณ์และเครื่องมือที่ใช้ในระบบบำบัดน้ำเสีย

[X] เครื่องสูบน้ำ

[X] ระบบเติมอากาศ

[] เครื่องกวน/ผสมน้ำเสีย

[] เครื่องกวน/ผสมสารเคมี

[X] เครื่องสูบลำไย

[] อื่นๆ

[] อื่นๆ

[] อื่นๆ

(4) แหล่งรองรับน้ำทิ้ง (ระบุ) จุดระบายน้ำลงคลองลำก้อไผ่

(5) วิธีจัดการตะกอนที่เกิดขึ้นจากระบบบำบัดน้ำเสียและวิธีการกำจัด จัดจ้างรถสูบน้ำไปทิ้งยังระบบกำจัดตะกอน

3. สรุปผลการทำงานของระบบบำบัดน้ำเสียเป็นรายเดือน

(1) ปริมาณการใช้ไฟฟ้าของระบบบำบัดน้ำเสีย (หน่วย)

8,102.000 หน่วย

(2) ปริมาณน้ำใช้ในทุกกิจกรรมของแหล่งกำเนิดมลพิษ (ลบ.ม.)

1,964.000 ลบ.ม.

(3) ปริมาณน้ำเสียที่เข้าระบบบำบัดน้ำเสีย (ลบ.ม.)

1,571.200 ลบ.ม.

(4) การระบายน้ำทิ้งจากระบบบำบัดน้ำเสีย

☒ ระบายทุกวัน

☐ ระบายบางวัน (ระบุจำนวนวันที่ระบาย)

วัน

☐ ไม่ระบายเลย

(5) ปริมาณสารเคมี หรือสารสกัดชีวภาพที่ใช้

ปริมาณ หน่วย

1.

0.000 กิโลกรัม

(6) การทำงานของระบบบำบัดน้ำเสีย

ระบบบำบัดน้ำเสีย

☒ ปกติ ☐ ผิดปกติ

เครื่องสูบน้ำ

☒ ปกติ ☐ ผิดปกติ

ระบบเติมอากาศ

☒ ปกติ ☐ ผิดปกติ

เครื่องสูบน้ำตะกอน

☒ ปกติ ☐ ผิดปกติ

(7) ปริมาณตะกอนส่วนเกินที่เกิดขึ้นจากระบบบำบัดน้ำเสียที่นำไปกำจัด 0.00 กิโลกรัม

(8) ปัญหา อุปสรรค และแนวทางแก้ไข ไม่มี

คำเตือน ๑. เจ้าของหรือผู้ครอบครองแหล่งกำเนิดมลพิษ ผู้ควบคุมระบบบำบัดน้ำเสีย หรือผู้รับจ้าง

ให้บริการบำบัดน้ำเสียผู้ใดไม่จัดเก็บสถิติ ข้อมูล หรือไม่ทำบันทึกหรือรายงาน

ตามมาตรา ๘๐ ต้องระวางโทษจำคุกไม่เกินหนึ่งเดือน หรือปรับไม่เกินหนึ่งหมื่นบาท

หรือทั้งจำทั้งปรับตามมาตรา ๑๐๖

๒. ผู้ควบคุมระบบบำบัดน้ำเสียหรือผู้รับจ้างให้บริการบำบัดน้ำเสียผู้ใดทำบันทึกหรือรายงาน

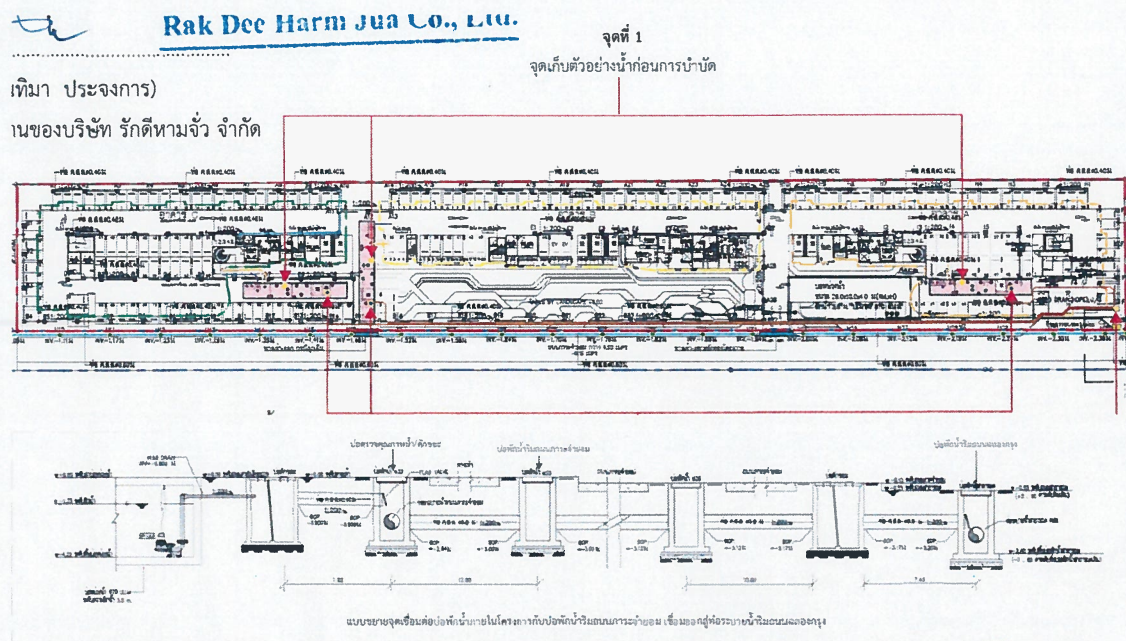
โดยแสดงข้อความอันเป็นเท็จ ต้องระวางโทษจำคุกไม่เกินหนึ่งปี หรือปรับไม่เกิน

หนึ่งแสนบาท หรือทั้งจำทั้งปรับตามมาตรา ๑๐๗

แบบ ทส. ๑

แบบบันทึกรายละเอียดของสถิติและข้อมูลซึ่งแสดงผลการทำงานของระบบบำบัดน้ำเสีย ของแหล่งกำเนิดมลพิษ

แหล่งกำเนิดมลพิษ ตั้งอยู่เลขที่ 197 หมู่ที่ - ซอย -
ถนน - คลองกรุง - แขวง/ตำบล - ลำปลาทิว - เขต/อำเภอ - คลองสาน
จังหวัด - กรุงเทพฯ - โทรศัพท์ - 093-293-4698 - โทรสาร -
มี - นิติบุคคลอาคารชุด แอทโมซ ซีซั่น ลาดกระบัง - เป็นเจ้าของหรือผู้ครอบครอง
แหล่งกำเนิดมลพิษประกอบกิจการประเภท - (ก) อาคารชุด - จำนวน 706 ห้องชุด
ใบอนุญาตเลขที่ (ถ้ามี) - ออกให้โดย - หมดอายุ -
ซึ่งมีแผนผังแสดงการทำงานของระบบบำบัดน้ำเสีย ดังนี้



ได้จัดเก็บสถิติและข้อมูลแสดงผลการทำงานของระบบบำบัดน้ำเสียปรากฏตามตาราง ดังนี้

สถิติและข้อมูลเกี่ยวกับจากแหล่งกำเนิดมลพิษ													ลายมือชื่อ ผู้บันทึก	
วัน เดือน ปี	ปริมาณ การใช้ไฟฟ้า ของระบบ บำบัดน้ำเสีย (หน่วย)	ปริมาณ น้ำใช้ ในทุกกิจกรรมของ แหล่งกำเนิดมลพิษ (ลบ.ม.)	ปริมาณน้ำเสียที่ เข้าระบบ บำบัดน้ำเสีย(ลบ. ม.)	การระบาย น้ำทิ้งจากระบบ บำบัดน้ำเสีย (ระบาย/ ไม่ระบาย)	ปริมาณ สารเคมีหรือ สารสกัด ชีวภาพที่ใช้ (ชื่อ/ปริมาณ) (ลิตรหรือกิโลกรัม) (ถ้ามี น้ำ 0 ลิ)	การทำงานของระบบบำบัดน้ำเสีย						ปริมาณตะกอน ส่วนเกิน ที่เกิดขึ้นจาก ระบบบำบัด น้ำเสียที่นำไป กำจัด (ลบ.ม.)		ปัญหา อุปสรรค และแนวทาง แก้ไข
						ระบบบำบัด น้ำเสีย (ปกติ/ผิดปกติ)	เครื่องสูบน้ำ (ปกติ/ผิดปกติ)	เครื่องเติม อากาศ(ปกติ/ ผิดปกติ)	เครื่อง กวน/ ผสมน้ำ เสีย(ปกติ/ ผิดปกติ)	เครื่องกวน/ ผสมสารเคมี (ปกติ/ ผิดปกติ)	เครื่องสูบละกอน (ปกติ/ผิดปกติ)			
1/11/2568	257	65	52	ระบาย	-	ปกติ	ปกติ	ปกติ	-	-	ปกติ	-	-	
2/11/2568	263	79	63.2	ระบาย	-	ปกติ	ปกติ	ปกติ	-	-	ปกติ	-	-	
3/11/2568	253	56	44.8	ระบาย	-	ปกติ	ปกติ	ปกติ	-	-	ปกติ	-	-	
4/11/2568	266	58	46.4	ระบาย	-	ปกติ	ปกติ	ปกติ	-	-	ปกติ	-	-	
5/11/2568	251	57	45.6	ระบาย	-	ปกติ	ปกติ	ปกติ	-	-	ปกติ	-	-	
6/11/2568	264	57	45.6	ระบาย	-	ปกติ	ปกติ	ปกติ	-	-	ปกติ	-	-	
7/11/2568	251	50	40	ระบาย	-	ปกติ	ปกติ	ปกติ	-	-	ปกติ	-	-	
8/11/2568	254	60	48	ระบาย	-	ปกติ	ปกติ	ปกติ	-	-	ปกติ	-	-	
9/11/2568	261	82	65.6	ระบาย	-	ปกติ	ปกติ	ปกติ	-	-	ปกติ	-	-	
10/11/2568	252	56	44.8	ระบาย	-	ปกติ	ปกติ	ปกติ	-	-	ปกติ	-	-	
11/11/2568	262	55	44	ระบาย	-	ปกติ	ปกติ	ปกติ	-	-	ปกติ	-	-	
12/11/2568	264	49	39.2	ระบาย	-	ปกติ	ปกติ	ปกติ	-	-	ปกติ	-	-	
13/11/2568	248	60	48	ระบาย	-	ปกติ	ปกติ	ปกติ	-	-	ปกติ	-	-	
14/11/2568	299	57	45.6	ระบาย	-	ปกติ	ปกติ	ปกติ	-	-	ปกติ	-	-	
15/11/2568	250	47	37.6	ระบาย	-	ปกติ	ปกติ	ปกติ	-	-	ปกติ	-	-	
16/11/2568	249	78	62.4	ระบาย	-	ปกติ	ปกติ	ปกติ	-	-	ปกติ	-	-	

สถิติและข้อมูลผู้เก็บจากแหล่งกำเนิดมลพิษ												
วัน เดือน ปี	ปริมาณ การใช้ ไฟฟ้าของ ระบบ บำบัดน้ำ เสีย (หน่วย)	ปริมาณ น้ำใช้ ในทุกระยะของ แหล่งกำเนิดมลพิษ (ลบ.ม.)	ปริมาณน้ำเสียที่ เข้าระบบ บำบัดน้ำเสียถาวร (ลบ.ม.)	การระบาย น้ำทิ้งจากระบบ บำบัดน้ำเสียระยะยาว ไม่ระบาย	ปริมาณ สารเคมีหรือ สารสกัด ชีวภาพที่ใช้ (ชื่อ/ปริมาณ) (คิดรวบยอดโลกรัม) (เฉลี่ยวันน้ำ10%)	การทำงานของระบบบำบัดน้ำเสีย						
						ระบบบำบัด น้ำเสีย (ปกติ/ผิดปกติ)	เครื่องสูบน้ำ (ปกติ/ผิดปกติ)	เครื่องเติมอากาศ (ปกติ/ผิดปกติ)	เครื่องกวาน/ ผลมน้ำเสีย (ปกติ/ ผิดปกติ)	เครื่อง กวน/ ผลม (ปกติ/ ผิดปกติ)	เครื่องสูบลบตะกอน (ปกติ/ผิดปกติ)	อื่นๆ (ระบุ) (ปกติ/ผิดปกติ)
17/11/2568	247	68	54.4	ระบายน้	-	ปกติ	ปกติ	ปกติ	-	-	ปกติ	-
18/11/2568	242	65	52	ระบายน้	-	ปกติ	ปกติ	ปกติ	-	-	ปกติ	-
19/11/2568	254	60	48	ระบายน้	-	ปกติ	ปกติ	ปกติ	-	-	ปกติ	-
20/11/2568	262	67	53.6	ระบายน้	-	ปกติ	ปกติ	ปกติ	-	-	ปกติ	-
21/11/2568	257	77	63.2	ระบายน้	-	ปกติ	ปกติ	ปกติ	-	-	ปกติ	-
22/11/2568	261	57	49.6	ระบายน้	-	ปกติ	ปกติ	ปกติ	-	-	ปกติ	-
23/11/2568	260	64	51.2	ระบายน้	-	ปกติ	ปกติ	ปกติ	-	-	ปกติ	-
24/11/2568	232	79	63.2	ระบายน้	-	ปกติ	ปกติ	ปกติ	-	-	ปกติ	-
25/11/2568	259	91	70.8	ระบายน้	-	ปกติ	ปกติ	ปกติ	-	-	ปกติ	-
26/11/2568	247	73	58.4	ระบายน้	-	ปกติ	ปกติ	ปกติ	-	-	ปกติ	-
27/11/2568	171	89	71.2	ระบายน้	-	ปกติ	ปกติ	ปกติ	-	-	ปกติ	-
28/11/2568	252	90	72	ระบายน้	-	ปกติ	ปกติ	ปกติ	-	-	ปกติ	-
29/11/2568	232	77	61.6	ระบายน้	-	ปกติ	ปกติ	ปกติ	-	-	ปกติ	-
30/11/2568	260	65	52	ระบายน้	-	ปกติ	ปกติ	ปกติ	-	-	ปกติ	-

ลายมือชื่อ
ผู้บันทึก

หมายเหตุ

๑. ให้กรอกสถิติและข้อมูลเฉพาะในกรณีที่มีสถิติและข้อมูลนั้นๆ ในแต่ละวัน
๒. ในกรณีระบบบำบัดน้ำเสียที่มีการติดตั้งเครื่องตรวจวัดคุณภาพน้ำทิ้งแบบอัตโนมัติ ให้แนบผลการตรวจวัดคุณภาพน้ำทิ้งทุกวันแยกตามพารามิเตอร์ที่ตรวจวัด และทำการสรุปผลเป็นสถิติและข้อมูลรายเดือน

ขอรับรองว่าการบันทึกสถิติและข้อมูลตามตารางข้างต้นถูกต้องทุกประการ

.....
.....) เจ้าของหรือผู้ครอบครองแหล่งกำเนิดมลพิษ

.....
.....) ผู้ควบคุมระบบบำบัดน้ำเสีย

(..... นายรุ่งอนันต์ บัญญัติสมบุรณ์.....)

ใบอนุญาตเลขที่ หมดอายุ

ออกให้โดย.....

..... ผู้รับจ้างให้บริการบำบัดน้ำเสีย

(.....)

ใบอนุญาตเลขที่ หมดอายุ

ออกให้โดย

รายงานสรุปผลการทำงานของระบบบำบัดน้ำเสีย

ชื่อแหล่งกำเนิดมลพิษ : นิติบุคคลอาคารชุด แอทโมซ ซีซั่น ลาดกระบัง

แหล่งกำเนิดมลพิษ ตั้งอยู่เลขที่ : 197

หมู่ที่ : -

ซอย : -

ถนน : ฉลองกรุง

แขวง/ตำบล : ลำปลายทิว

เขต/ตำบล : เขตลาดกระบัง

จังหวัด : กรุงเทพมหานคร

โทรศัพท์ : 0932934698

โทรสาร : 0932934928

มี : เป็นเจ้าของหรือผู้ครอบครองแหล่งกำเนิดมลพิษ

ประกอบกิจการประเภท : อาคารชุด

ประเภทย่อย : ประเภท ก ตั้งแต่ 500 ห้องขึ้นไป

จำนวนห้อง : 706

สังกัด : เอกชน

ใบอนุญาตเลขที่ (ถ้ามี) :

ออกให้โดย :

หมดอายุ : วว/ดต/ปปปป

ในการนี้ ขอรายงานสรุปผลการทำงานของระบบบำบัดน้ำเสีย ของแหล่งกำเนิดมลพิษสำหรับ เดือน พฤศจิกายน พ.ศ. 2568
ตามที่ได้กำหนดในมาตรา 80 แห่งพระราชบัญญัติส่งเสริมและรักษาคุณภาพสิ่งแวดล้อมแห่งชาติ พ.ศ. 2535 ในฐานะ

ลงชื่อ นางสาวสุธรา บรรเดาศะ เจ้าของหรือผู้ครอบครองแหล่งกำเนิดมลพิษ

ลงชื่อ _____ ผู้ควบคุมระบบบำบัดน้ำเสีย

ใบอนุญาตเลขที่ _____ หมดอายุ _____

ออกให้โดย _____

ลงชื่อ _____ ผู้รับจ้างให้บริการบำบัดน้ำเสีย

ใบอนุญาตเลขที่ _____ หมดอายุ _____

ออกให้โดย _____

ข้อมูลเกี่ยวกับระบบน้ำเสีย และแหล่งรองรับน้ำทิ้ง

(1) ประเภท / ชนิดของระบบบำบัดน้ำเสีย

ความสามารถในการบำบัดน้ำเสีย

1. ระบบบำบัดน้ำเสียแบบแอกทิเวเตดสลัดจ์ (Activated Sludge Process)

480.00 ลบ.ม./วัน

(2) การทำงานของระบบบำบัดน้ำเสีย

[X] แบบต่อเนื่อง 24 ชั่วโมง/วัน

[] แบบไม่ต่อเนื่อง (ระยะ)

(3) อุปกรณ์และเครื่องมือที่ใช้ในระบบบำบัดน้ำเสีย

[X] เครื่องสูบน้ำ

[X] ระบบเติมอากาศ

[] เครื่องกวน/ผสมน้ำเสีย

[] เครื่องกวน/ผสมสารเคมี

[X] เครื่องสูบละกอน

[] อื่นๆ

[] อื่นๆ

[] อื่นๆ

(4) แหล่งรองรับน้ำทิ้ง (ระบุ) จุติระบายน้ำลงคลองลำกอไผ่

(5) วิธีจัดการตะกอนที่เกิดขึ้นจากระบบบำบัดน้ำเสียและวิธีการกำจัด จัดจ้างรถสูบน้ำไปทิ้งยังระบบกำจัดตะกอน

3. สรุปผลการทำงานของระบบบำบัดน้ำเสียเป็นรายเดือน

(1) ปริมาณการใช้ไฟฟ้าของระบบบำบัดน้ำเสีย (หน่วย) 7,606.000 หน่วย

(2) ปริมาณน้ำใช้ในทุกกิจกรรมของแหล่งกำเนิดมลพิษ (ลบ.ม.) 1,990.000 ลบ.ม.

(3) ปริมาณน้ำเสียที่เข้าระบบบำบัดน้ำเสีย (ลบ.ม.) 1,592.000 ลบ.ม.

(4) การระบายน้ำทิ้งจากระบบบำบัดน้ำเสีย [X] ระบายทุกวัน
[] ระบายบางวัน (ระบุจำนวนวันที่ระบาย) วัน
[] ไม่ระบายเลย

(5) ปริมาณสารเคมี หรือสารสกัดชีวภาพที่ใช้ ปริมาณ หน่วย
1. 0.000 กิโลกรัม

(6) การทำงานของระบบบำบัดน้ำเสีย

ระบบบำบัดน้ำเสีย [X] ปกติ [] ผิดปกติ

เครื่องสูบน้ำ [X] ปกติ [] ผิดปกติ

ระบบเติมอากาศ [X] ปกติ [] ผิดปกติ

เครื่องสูบน้ำตะกอน [X] ปกติ [] ผิดปกติ

(7) ปริมาณตะกอนส่วนเกินที่เกิดขึ้นจากระบบบำบัดน้ำเสียที่นำไปกำจัด 0.00 กิโลกรัม

(8) ปัญหา อุปสรรค และแนวทางแก้ไข ไม่มี

คำเตือน ๑. เจ้าของหรือผู้ครอบครองแหล่งกำเนิดมลพิษ ผู้ควบคุมระบบบำบัดน้ำเสีย หรือผู้รับจ้าง

ให้บริการบำบัดน้ำเสียผู้ใดไม่จัดเก็บสถิติ ข้อมูล หรือไม่ทำบันทึกหรือรายงาน

ตามมาตรา ๘๐ ต้องระวางโทษจำคุกไม่เกินหนึ่งเดือน หรือปรับไม่เกินหนึ่งหมื่นบาท

หรือทั้งจำทั้งปรับตามมาตรา ๑๐๖

๒. ผู้ควบคุมระบบบำบัดน้ำเสียหรือผู้รับจ้างให้บริการบำบัดน้ำเสียผู้ใดทำบันทึกหรือรายงาน

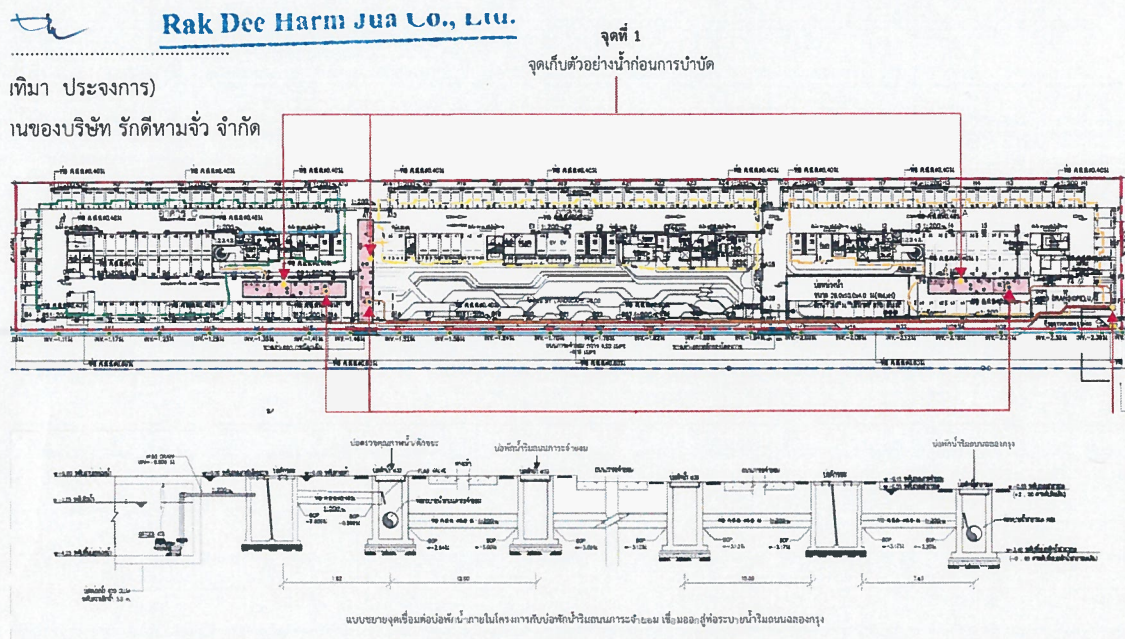
โดยแสดงข้อความอันเป็นเท็จ ต้องระวางโทษจำคุกไม่เกินหนึ่งปี หรือปรับไม่เกิน

หนึ่งแสนบาท หรือทั้งจำทั้งปรับตามมาตรา ๑๐๗

แบบ ทส. ๑

แบบบันทึกรายละเอียดของสถิติและข้อมูลซึ่งแสดงผลการทำงานของระบบบำบัดน้ำเสีย ของแหล่งกำเนิดมลพิษ

แหล่งกำเนิดมลพิษ ตั้งอยู่เลขที่ 197 หมู่ที่ ซอย
ถนน คลองกรุง แขวง/ตำบล ลำปลายทิว เขต/อำเภอ คลองสาน
จังหวัด กรุงเทพฯ โทรศัพท์ 093-293-4698 โทรสาร
มี นิติบุคคลอาคารชุด แอทโมซ ซีซั่น ลาดกระบัง เป็นเจ้าของหรือผู้ครอบครอง
แหล่งกำเนิดมลพิษประกอบกิจการประเภท (ก) อาคารชุด จำนวน 706 ห้องชุด
ใบอนุญาตเลขที่ (ถ้ามี) ออกให้โดย หมดอายุ
ซึ่งมีแผนผังแสดงการทำงานของระบบบำบัดน้ำเสีย ดังนี้



ได้จัดเก็บสถิติและข้อมูลแสดงผลการทำงานของระบบบำบัดน้ำเสียปรากฏตามตาราง ดังนี้

สถิติและข้อมูลที่ได้จากแหล่งกำเนิดมลพิษ

วัน เดือน ปี	ปริมาณ การใช้ไฟฟ้า ของระบบ บำบัดน้ำเสีย (หน่วย)	ปริมาณ น้ำใช้ ในกิจกรรมของ แหล่งกำเนิดมลพิษ (ลบ.ม.)	ปริมาณน้ำเสียที่ เข้าสู่ระบบ บำบัดน้ำเสีย(ลบ. ม.)	การระบาย น้ำทิ้งจากระบบ บำบัดน้ำเสีย (ระบาย/ ไม่ระบาย)	ปริมาณ สารเคมีหรือ สารสกัด ชีวภาพที่ใช้ (ชื่อ/ปริมาณ) (ลิตรหรือกิโลกรัม) (เฉลี่ยวัน 10%)	การทำงานของระบบบำบัดน้ำเสีย							ปริมาณตะกอน ส่วนเกิน ที่เกิดขึ้นจาก ระบบบำบัด น้ำเสียที่นำไป กำจัด (ลบ.ม.)	ปัญหา อุปสรรค และแนวทาง แก้ไข	ลายมือชื่อ ผู้บันทึก
						ระบบบำบัด น้ำเสีย	เครื่องสูบน้ำ (ปกติ/ผิดปกติ)	เครื่องเติม อากาศ(ปกติ/ ผิดปกติ)	เครื่อง กว/ ผสมน้ำ เสีย(ปกติ/ ผิดปกติ)	เครื่องกว/ ผสมสารเคมี (ปกติ/ ผิดปกติ)	เครื่องสูบละกอน (ปกติ/ผิดปกติ)	อื่นๆ (ระบุ)			
1/12/2568	215	96	76.8	ระบ.บ	-	ปกติ	ปกติ	ปกติ	-	-	ปกติ	-	-	-	[Redacted]
2/12/2568	239	83	66.4	ระบ.บ	-	ปกติ	ปกติ	ปกติ	-	-	ปกติ	-	-	-	
3/12/2568	248	77	61.6	ระบ.บ	-	ปกติ	ปกติ	ปกติ	-	-	ปกติ	-	-	-	
4/12/2568	241	85	71.2	ระบ.บ	-	ปกติ	ปกติ	ปกติ	-	-	ปกติ	-	-	-	
5/12/2568	259	83	69.6	ระบ.บ	-	ปกติ	ปกติ	ปกติ	-	-	ปกติ	-	-	-	
6/12/2568	243	89	49.2	ระบ.บ	-	ปกติ	ปกติ	ปกติ	-	-	ปกติ	-	-	-	
7/12/2568	253	94	75.2	ระบ.บ	-	ปกติ	ปกติ	ปกติ	-	-	ปกติ	-	-	-	
8/12/2568	259	69	50.4	ระบ.บ	-	ปกติ	ปกติ	ปกติ	-	-	ปกติ	-	-	-	
9/12/2568	237	76	50.8	ระบ.บ	-	ปกติ	ปกติ	ปกติ	-	-	ปกติ	-	-	-	
10/12/2568	246	94	73.2	ระบ.บ	-	ปกติ	ปกติ	ปกติ	-	-	ปกติ	-	-	-	
11/12/2568	252	107	83.6	ระบ.บ	-	ปกติ	ปกติ	ปกติ	-	-	ปกติ	-	-	-	
12/12/2568	234	61	48.8	ระบ.บ	-	ปกติ	ปกติ	ปกติ	-	-	ปกติ	-	-	-	
13/12/2568	243	73	58.4	ระบ.บ	-	ปกติ	ปกติ	ปกติ	-	-	ปกติ	-	-	-	
14/12/2568	268	74	59.2	ระบ.บ	-	ปกติ	ปกติ	ปกติ	-	-	ปกติ	-	-	-	
15/12/2568	244	99	79.2	ระบ.บ	-	ปกติ	ปกติ	ปกติ	-	-	ปกติ	-	-	-	
16/12/2568	230	68	54.4	ระบ.บ	-	ปกติ	ปกติ	ปกติ	-	-	ปกติ	-	-	-	

สถิติและข้อมูลที่ได้จากแหล่งกำเนิดมลพิษ														ผู้บันทึก
วัน เดือน ปี	ปริมาณ การใช้ ไฟฟ้าของ ระบบ บำบัดน้ำ เสีย (หน่วย)	ปริมาณ น้ำใช้ ในภารกิจรวมของ น้ำใช้ แต่ละงานในคณบดี (ลบ.ม.)	ปริมาณน้ำเสียที่ เข้าระบบ บำบัดน้ำเสีย(ลบ. ม.)	การระบาย น้ำทิ้งจากระบบ บำบัดน้ำเสีย(ระยะ บายน)	ปริมาณ สารเคมีหรือ สารสกัด ชีวภาพที่ใช้ (ชื่อ/ปริมาณ) (ลิตรหรือกิโลกรัม) (คลอรีน 10%)	การทำงานของระบบบำบัดน้ำเสีย						ปริมาณตะกอน ส่วนเกิน ที่เกิดขึ้นจาก ระบบบำบัด น้ำเสียที่นำไป กำจัด (ลบ.ม.)	ปัญหา อุปสรรค และแนวทาง แก้ไข	
						ระบบบำบัด น้ำเสีย (ปกติ/ผิดปกติ)	เครื่องสูบน้ำ (ปกติ/ผิดปกติ)	เครื่องเติมอากาศ (ปกติ/ผิดปกติ)	เครื่องกรอง (ปกติ/ ผิดปกติ)	เครื่อง กวน/ ผสม (ปกติ/ ผิดปกติ)	เครื่องสูบน้ำ ก่อน (ปกติ/ผิดปกติ)			
17/12/2568	245	86	68.8	7.2	-	ปกติ	ปกติ	ปกติ	-	-	ปกติ	-	-	-
18/12/2568	252	115	90.4	7.2	-	ปกติ	ปกติ	ปกติ	-	-	ปกติ	-	-	-
19/12/2568	255	94	75.2	7.2	-	ปกติ	ปกติ	ปกติ	-	-	ปกติ	-	-	-
20/12/2568	265	80	64	7.2	-	ปกติ	ปกติ	ปกติ	-	-	ปกติ	-	-	-
21/12/2568	295	59	49.2	7.2	-	ปกติ	ปกติ	ปกติ	-	-	ปกติ	-	-	-
22/12/2568	293	112	49.6	7.2	-	ปกติ	ปกติ	ปกติ	-	-	ปกติ	-	-	-
23/12/2568	276	92	73.6	7.2	-	ปกติ	ปกติ	ปกติ	-	-	ปกติ	-	-	-
24/12/2568	290	82	65.6	7.2	-	ปกติ	ปกติ	ปกติ	-	-	ปกติ	-	-	-
25/12/2568	251	81	64.8	7.2	-	ปกติ	ปกติ	ปกติ	-	-	ปกติ	-	-	-
26/12/2568	262	92	55.6	7.2	-	ปกติ	ปกติ	ปกติ	-	-	ปกติ	-	-	-
27/12/2568	267	72	57.6	7.2	-	ปกติ	ปกติ	ปกติ	-	-	ปกติ	-	-	-
28/12/2568	261	78	62.4	7.2	-	ปกติ	ปกติ	ปกติ	-	-	ปกติ	-	-	-
29/12/2568	291	61	48.4	7.2	-	ปกติ	ปกติ	ปกติ	-	-	ปกติ	-	-	-
30/12/2568	255	64	5.2	8.2	-	ปกติ	ปกติ	ปกติ	-	-	ปกติ	-	-	-
31/12/2568	269	67	53.6	8.2	-	ปกติ	ปกติ	ปกติ	-	-	ปกติ	-	-	-

หมายเหตุ

๑. ให้กรอกสถิติและข้อมูลเฉพาะในกรณีที่มีสถิติและข้อมูลนั้นๆ ในแต่ละวัน
๒. ในกรณีระบบบำบัดน้ำเสียที่มีการติดตั้งเครื่องตรวจวัดคุณภาพน้ำทิ้งแบบอัตโนมัติ ให้แนบผลการตรวจวัดคุณภาพน้ำทิ้งทุกวันแยกตามพารามิเตอร์ที่ตรวจวัด และทำการสรุปผลเป็นสถิติและข้อมูลรายเดือน

ขอรับรองว่าการบันทึกสถิติและข้อมูลตามตารางข้างต้นถูกต้องทุกประการ

..... เจ้าของหรือผู้ครอบครองแหล่งกำเนิดมลพิษ

(.....นางสาวสุธีรา บรรเดาะ.....)

.....ผู้ควบคุมระบบบำบัดน้ำเสีย

(.....นายรุ่งอนันต์ บุญฤดีสมบูรณ์.....)

ใบอนุญาตเลขที่ หมดอายุ

ออกให้โดย.....

..... ผู้รับจ้างให้บริการบำบัดน้ำเสีย

(.....)

ใบอนุญาตเลขที่ หมดอายุ

ออกให้โดย

รายงานสรุปผลการทำงานของระบบบำบัดน้ำเสีย

ชื่อแหล่งกำเนิดมลพิษ : นิติบุคคลอาคารชุด แอโหมช ซีซั่น ลาดกระบัง

แหล่งกำเนิดมลพิษ ตั้งอยู่เลขที่ : 197

หมู่ที่ : -

ซอย : -

ถนน : ฉลองกรุง

แขวง/ตำบล : ลำปลายทิว

เขต/ตำบล : เขตลาดกระบัง

จังหวัด : กรุงเทพมหานคร

โทรศัพท์ : 0932934698

โทรสาร : 0932934928

มี : เป็นเจ้าของหรือผู้ครอบครองแหล่งกำเนิดมลพิษ

ประกอบกิจการประเภท : อาคารชุด

ประเภทย่อย : ประเภท ก ตั้งแต่ 500 ห้องขึ้นไป จำนวนห้อง : 706

สังกัด : เอกชน

ใบอนุญาตเลขที่ (ถ้ามี) :

ออกให้โดย :

หมดอายุ : วว/ตด/ปปปป

ในการนี้ ขอรายงานสรุปผลการทำงานของระบบบำบัดน้ำเสีย ของแหล่งกำเนิดมลพิษสำหรับ เดือน ธันวาคม พ.ศ. 2568
ตามที่ได้กำหนดในมาตรา 80 แห่งพระราชบัญญัติส่งเสริมและรักษาคุณภาพสิ่งแวดล้อมแห่งชาติ พ.ศ. 2535 ในฐานะ

ลงชื่อ นางสาวสุธีรา บรรเดาศะ เจ้าของหรือผู้ครอบครองแหล่งกำเนิดมลพิษ

ลงชื่อ _____ ผู้ควบคุมระบบบำบัดน้ำเสีย

ใบอนุญาตเลขที่ _____ หมดอายุ _____

ออกให้โดย _____

ลงชื่อ _____ ผู้รับจ้างให้บริการบำบัดน้ำเสีย

ใบอนุญาตเลขที่ _____ หมดอายุ _____

ออกให้โดย _____

ข้อมูลเกี่ยวกับระบบน้ำเสีย และแหล่งรองรับน้ำทิ้ง

(1) ประเภท / ชนิดของระบบบำบัดน้ำเสีย

ความสามารถในการบำบัดน้ำเสีย

1. ระบบบำบัดน้ำเสียแบบแอกทิเวเตดสลัดจ์ (Activated Sludge Process)

480.00 ลบ.ม./วัน

(2) การทำงานของระบบบำบัดน้ำเสีย

[X] แบบต่อเนื่อง 24 ชั่วโมง/วัน

[] แบบไม่ต่อเนื่อง (ระบุ)

(3) อุปกรณ์และเครื่องมือที่ใช้ในระบบบำบัดน้ำเสีย

[X] เครื่องสูบน้ำ

[X] ระบบเติมอากาศ

[] เครื่องกวน/ผสมน้ำเสีย

[] เครื่องกวน/ผสมสารเคมี

[X] เครื่องสูบลตะกอน

[] อื่นๆ

[] อื่นๆ

[] อื่นๆ

(4) แหล่งรองรับน้ำทิ้ง (ระบุ) จุติระบายน้ำลงคลองลำกอไผ่

(5) วิธีจัดการตะกอนที่เกิดขึ้นจากระบบบำบัดน้ำเสียและวิธีการกำจัด จัดจ้างรถสูบน้ำไปทิ้งยังระบบกำจัดตะกอน

3. สรุปผลการดำเนินงานของระบบบำบัดน้ำเสียเป็นรายเดือน

(1) ปริมาณการใช้ไฟฟ้าของระบบบำบัดน้ำเสีย (หน่วย) 7,915.000 หน่วย

(2) ปริมาณน้ำใช้ในทุกกิจกรรมของแหล่งกำเนิดมลพิษ (ลบ.ม.) 2,533.000 ลบ.ม.

(3) ปริมาณน้ำเสียที่เข้าระบบบำบัดน้ำเสีย (ลบ.ม.) 2,026.400 ลบ.ม.

(4) การระบายน้ำทิ้งจากระบบบำบัดน้ำเสีย ☒ ระบายทุกวัน
☐ ระบายบางวัน (ระบุจำนวนวันที่ระบาย) วัน
☐ ไม่ระบายเลย

(5) ปริมาณสารเคมี หรือสารสกัดชีวภาพที่ใช้ ปริมาณ หน่วย
1. 0.000 กิโลกรัม

(6) การทำงานของระบบบำบัดน้ำเสีย

ระบบบำบัดน้ำเสีย ☒ ปกติ ☐ ผิดปกติ

เครื่องสูบน้ำ ☒ ปกติ ☐ ผิดปกติ

ระบบเติมอากาศ ☒ ปกติ ☐ ผิดปกติ

เครื่องสูบน้ำตะกอน ☒ ปกติ ☐ ผิดปกติ

(7) ปริมาณตะกอนส่วนเกินที่เกิดขึ้นจากระบบบำบัดน้ำเสียที่นำไปกำจัด 0.00 กิโลกรัม

(8) ปัญหา อุปสรรค และแนวทางแก้ไข ไม่มี

คำเตือน ๑. เจ้าของหรือผู้ครอบครองแหล่งกำเนิดมลพิษ ผู้ควบคุมระบบบำบัดน้ำเสีย หรือผู้รับจ้าง

ให้บริการบำบัดน้ำเสียผู้ใดไม่จัดเก็บสถิติ ข้อมูล หรือไม่ทำบันทึกหรือรายงาน

ตามมาตรา ๘๐ ต้องระวางโทษจำคุกไม่เกินหนึ่งเดือน หรือปรับไม่เกินหนึ่งหมื่นบาท

หรือทั้งจำทั้งปรับตามมาตรา ๑๐๖

๒. ผู้ควบคุมระบบบำบัดน้ำเสียหรือผู้รับจ้างให้บริการบำบัดน้ำเสียผู้ใดทำบันทึกหรือรายงาน

โดยแสดงข้อความอันเป็นเท็จ ต้องระวางโทษจำคุกไม่เกินหนึ่งปี หรือปรับไม่เกิน

หนึ่งแสนบาท หรือทั้งจำทั้งปรับตามมาตรา ๑๐๗